

Raster 4,14 mm Stiftgehäuse einreihig wire-to-wire

Serie Mini-Universal MATE-N-LOK / Fabrikat TE

Polzahlen: 2-3

Gehäuse: Polyamid nach UL 94 V-0, weiss

Crimpkontakt: gemischte Bestückung von Buchsen- und Stiftkontakten möglich, s. S. 181

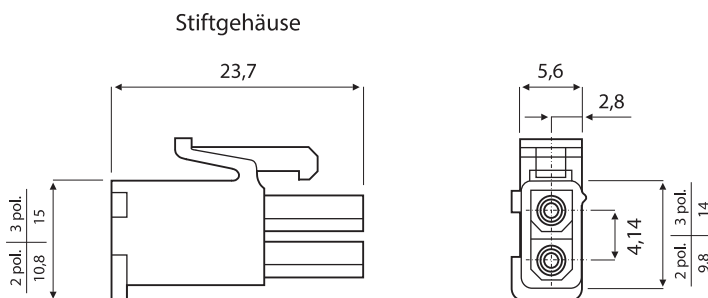
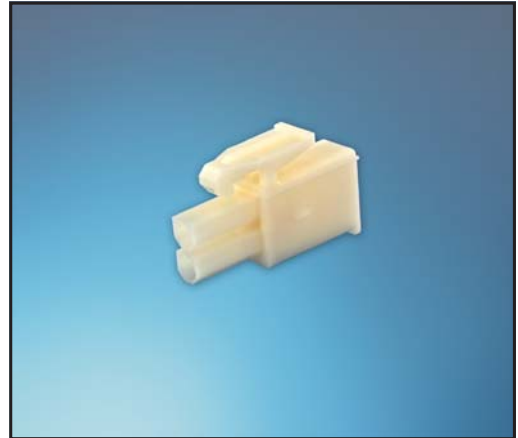
Anschlussquerschnitt: AWG 26 bis AWG 18

Zulässige Betriebsspannung: 600 V AC / DC

Max. Betriebsstrom: 9,5 A (AWG 16)

Zulässige Betriebstemperatur: -55 °C bis +105 °C

Hinweis: Konfektionierung auf Anfrage, Halb-/ Vollautomaten und Werkzeuge bei uns vorhanden. (Vermietung auf Anfrage)



(Maße in mm)

Polzahl	Stiftgehäuse einreihig
2	0-0172165-1
3	0-0172166-1