



mit UL-Litzen 200 mm



Option: rückseitig zur Isolation vollständig vergossen

## Flanschstecker/-dose

### Litzenanschluss

#### Serie 678

(Steckverbinder der Fa. Franz Binder von uns konfektioniert)

**Schutzart:** IP 40 (in verriegeltem Zustand)  
**Polzahlen:** 2-8, 12 (14, 16, 19, 24 auf Anfrage)

**Gehäuse:** Kunststoff (PA), schwarz (nach UL 94 V-0)

**Kontakte:** Messing gedreht (Stift) / Bronze gedreht (Buchse) / versilbert (2- bis 8-polig) / vergoldet (12- bis 24-polig)

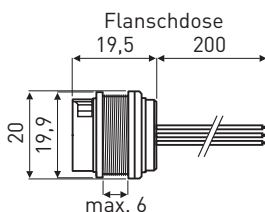
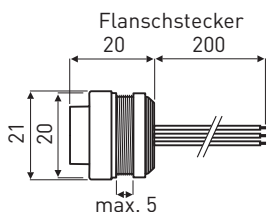
**Litzen:** UL 1007/1569 AWG 24 (0,25 mm<sup>2</sup>), bis +105 °C, Länge 200 mm (andere Längen auf Anfrage), Konfektionierung 2.Seite nach Wunsch möglich

**Zulässige Betriebsspannung:** 250 V (2- bis 6-polig) / 125 V (7-polig) / 60 V (8- bis 24-polig) (bei Verschmutzungsgrad 1 und Überspannungskategorie I)

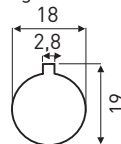
**Max. Betriebsstrom (Steckverbinder):**

7 A (2- und 3-polig) / 6 A (4- bis 6-polig) / 5 A (7- und 8-polig) / 3 A (12- bis 19-polig) / 1 A (24-polig)

**Zulässige Betriebstemperatur:** -40 °C bis +85 °C



Montageausschnitt



Farbbelegung

- 1 - weiss
- 2 - braun
- 3 - grün
- 4 - gelb
- 5 - grau
- 6 - rosa
- 7 - blau
- 8 - rot
- 9 - schwarz
- 10 - violett
- 11 - grau/rosa
- 12 - rot/blau

Polzahlen - Polbilder (Steckseite Buchse)



(Maße in mm)

Polzahl	Flanschstecker	Flanschdose
2	010678-002003/00XXXX-0200	010678-002004/00XXXX-0200
3 DIN *	010678-003003/00XXXX-0200	010678-003004/00XXXX-0200
4	010678-004003/00XXXX-0200	010678-004004/00XXXX-0200
5	010678-005003/00XXXX-0200	010678-005004/00XXXX-0200
6 DIN *	010678-006003/00XXXX-0200	010678-006004/00XXXX-0200
7	010678-007003/00XXXX-0200	010678-007004/00XXXX-0200
7 DIN *	010678-071003/00XXXX-0200	010678-071004/00XXXX-0200
8 DIN *	010678-008003/00XXXX-0200	010678-008004/00XXXX-0200
12	010678-912003/00XXXX-0200	010678-912004/00XXXX-0200

Bitte Bestellnummer vervollständigen: XXXX = Konfektionierung 2. Seite (siehe nächste Seite)

Beispiel: 010678-003004-000001-0200 = 3-polige Flanschdose Serie 678 mit 200 mm Litzen, 2. Seite 3 mm verdreht und verzinkt

\* 3 DIN (DIN 41524) / 6 DIN (DIN 45322) / 7 DIN (DIN 45329) / 8 DIN (DIN 45326)

### Zubehör

08-2668-000-001	Blindstopfen Metall IP 67
04-0106-001	Viereckflansch
01-0146-001	Sechskantmutter (2,5 mm Dicke)
01-5006-001	Sechskantmutter (5 mm Dicke)
01-0010-001	Sechskantmutter mit Rändel
07-0010-001	Montageschlüssel



	Fabrikat (Info unter: <a href="http://www.evg.de/produkte/stecker-steckverbinder/wire-to-board">www.evg.de/produkte/stecker-steckverbinder/wire-to-board</a> )	Serie	Raster mm	Konfektionierung	Kennziffer
	-	-	-	unbearbeitet	0000
	-	-	-	3 mm verdreht + verzinkt	0001
	Z+F	V30AE	-	isolierte Aderendhülsen	0010
	JST **	SH	1,0	Buchsengehäuse (SHR-xxV-S-B)	1000
	Molex ***	PicoBlade™	1,25	Buchsengehäuse(51021-xx00)	1250
	Hirose ***	DF13	1,25	Buchsengehäuse (DF13-xxS-1,25C)	1255
	JST ***	ZH	1,5	Buchsengehäuse (ZHR-xx)	1500
	JST	PH	2,0	Buchsengehäuse (PHR-xx)	2000
	TE	CT	2,0	Buchsengehäuse (x-0179228-x)	2010
	Low Cost	Mini-Con	2,0	Buchsengehäuse (200HS-xxxHB)	2020
	Hirose	DF11	2,0	Buchsengehäuse (DF11-xxDS-2C)	2030
	JST	XH	2,5	Buchsengehäuse (XHP-xx)	2500
	JST	EH	2,5	Buchsengehäuse (EHR-xx)	2510
	Molex	Spox™	2,5	Buchsengehäuse (50-37-5xx3)	2520
	Low Cost	Mini-Con	2,54	Buchsengehäuse (254MC-xxxHB)	2540
	FCI	DUBOX™	2,54	Buchsengehäuse (65240-xxxLF)	2541
	Molex	KK®	2,54	Buchsengehäuse (22-01-2xx5)	2542
	Molex	MicroFit™	3,0	Buchsengehäuse (43645-xx00)	3000
	-	-	-	Bearbeitung gemäß Kundenvorgabe	XXXX

\*\* Litzenquerschnitt reduziert auf UL 1571 AWG 28

\*\*\* Litzenquerschnitt reduziert auf UL 1061 AWG 26