



# Verbindungsleitung M12 Geräteteile D-kodiert | Stecker RJ45 Cat.6<sub>A</sub>

**Steckverbindertyp Anschluss 1:** M12 Geräte-stecker/-dose D-kodiert

**Steckverbindertyp Anschluss 2:** Stecker RJ45 Cat.6<sub>A</sub>

**Anschlussart:** Verbindungsleitung

**Montageart:** Hinterwandmontage

**Schutzart:** IP 67 (M12 Gerätestecker/-dose - in verriegeltem Zustand)

**Polzahl:** 4

**Material Gehäuse:** M12 Gerätestecker/-dose aus Zinkdruckguss, vernickelt, rückseitig vergossen

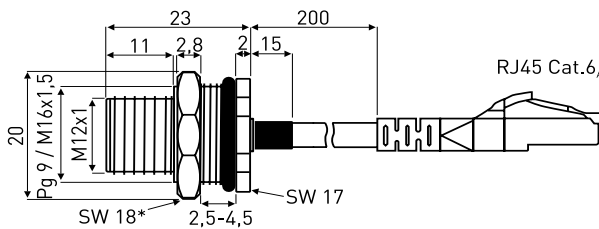
**Kontakte:** gedreht, vergoldet (M12 Stecker)

**Kabel:** Mantel LSHF(LSOH), halogenfrei, Cat.6<sub>A</sub>, grün, Länge 200 mm (andere Längen lieferbar)

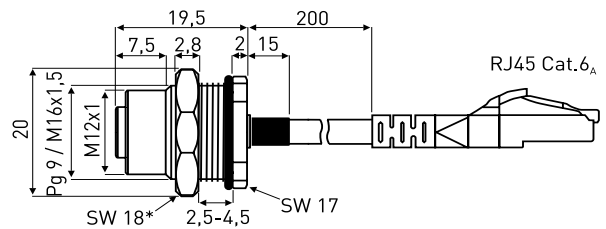
**Hinweis:** andere Ausführungen (auf Anfrage)



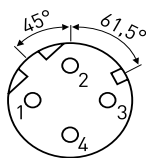
Gerätestecker Hinterwandmontage



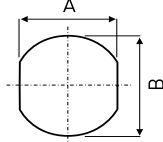
Gerätedose Hinterwandmontage



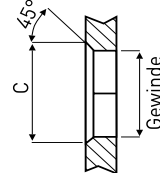
Polbild (Steckseite Gerätedose)



Durchgangsbohrung



Empfohlene Montagebohrung (Gewinde, einschraubbar)



Gewinde	A	B	C
Pg 9	13,5	15,3	16,2
M16x1,5	13,5	16,1	17,0

[Maße in mm]

Verbindungsleitung		
Gewinde	M12 Gerätestecker D-kodiert   Stecker RJ45 Cat.6 <sub>A</sub> Hinterwandmontage	M12 Gerätedose D-kodiert   Stecker RJ45 Cat.6 <sub>A</sub> Hinterwandmontage
Pg 9	010825-33RJ45-0007/00200	010825-33RJ45-0011/00200
M16x1,5	010825-33RJ45-0008/00200	010825-33RJ45-0012/00200
Schutzkappe		
	M12 Gerätestecker	M12 Gerätedose
	43-11359	08 2769 000 000