

# LED SCHALTSCHRANKLEUCHE

## LED 025

LED 025 mit Ein-/Ausschalter und Magnetbefestigung



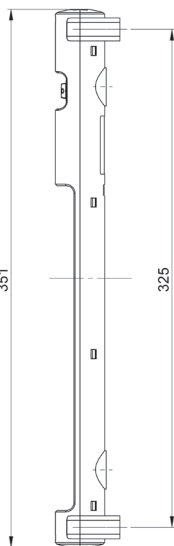
LED 025 mit Bewegungsmelder und Schraubbefestigung



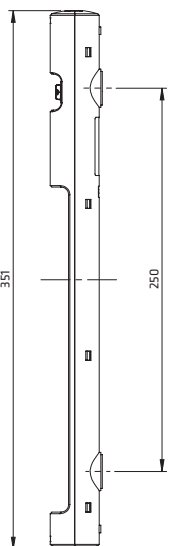
LED 025 mit Ein-/Ausschalter und Clipbefestigung



LED 025 mit Clipbefestigung



LED 025 mit Magnet- oder Schraubbefestigung



- > Weitbereichsspannung
- > Internes Netzteil
- > Langlebig und wartungsfrei durch LED-Technologie
- > Durchgangsverdrahtung
- > Ein-/Ausschalter oder Bewegungsmelder
- > Magnet-, Schraub- oder Clipbefestigung

Die LED-Leuchten der Serie LED 025 eignen sich hervorragend für den Einsatz in Schränken und Gehäusen mit elektrischen/elektronischen Einbauten mit hoher Bestückungsdichte. Durch den Einsatz von LED Technologie haben diese Leuchten eine sehr hohe Lebensdauer. Drei verschiedene Befestigungsarten sorgen beim Einbau für mehr Flexibilität. Ein Schnellanschluss ist durch einen Steckanschluss mit Verriegelung und einem integriertem Netzteil realisiert. Bis zu 10 Leuchten können hintereinander verdrahtet werden.



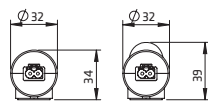
### TECHNISCHE DATEN

|                            |  |
|----------------------------|--|
| Leistungsaufnahme          | < 4 W  |
| Lichtstrom                 | 400 Lm bei 120°  |
| Leuchtmittel               | LED, Abstrahlwinkel 120°<br>Lichtfarbe: tageslichtweiß, Farbtemperatur: 6.000 bis 7.000 K                                    |
| Lebensdauer                | 60.000 h bei +20 °C (+68 °F)   |
| Anschluss                  | 2-poliger Steckanschluss mit Verriegelung<br>AC: max. 2,5 A / AC 240 V, Farbe: weiß<br>DC: max. 2,5 A / DC 60 V, Farbe: blau |
| Befestigung                | Magnet-/Schraubbefestigung (M5), Clipbefestigung (M6), Anzugsmoment 2 Nm max.  |
| Gehäuse                    | Kunststoff, transparent  |
| Abmessungen                | siehe Zeichnungen  |
| Gewicht                    | 0,2 kg   |
| Einsatz-/Lagertemperatur   | -40 bis +60 °C (-40 bis +140 °F) / -40 bis +85 °C (-40 bis +185 °F)  |
| Einsatz-/Lagerfeuchtigkeit | < 90 % rF (nicht kondensierend)  |
| Schutzart/Schutzklasse     | IP20 / II (schutzisoliert), 12 V: IP20 / III (Schutzkleinspannung)   |
| Energieeffizienzklasse     | F  |

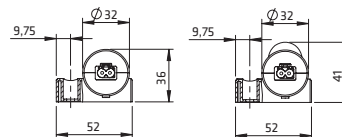
**Befestigungsmöglichkeiten:** Mit der Magnetbefestigung kann die Leuchte ohne Montageaufwand in Stahlschränken befestigt werden. Klassisch ist die LED 025 mit Schraubbefestigung erhältlich. Mit der speziell entwickelten Clipbefestigung kann sie ebenfalls an jede Stelle im Schaltschrank geschraubt werden. Die Leuchte wird lediglich in die Cliphalterung eingerastet und kann in beide Richtungen gedreht werden. Mit einem Gesamtdrehwinkel von 180° wird so eine optimale Ausleuchtung ermöglicht.

**Hinweis:** Die Leuchte darf nicht zur Haushaltsbeleuchtung verwendet werden.

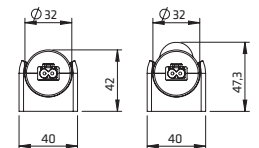
Seitenansicht Magnetbefestigung



Seitenansicht Schraubbefestigung



Seitenansicht Clipbefestigung



| Art. Nr. Magnetbefestigung | Art. Nr. Schraubbefestigung | Art. Nr. Clipbefestigung | Betriebsspannung                                       | Schalter                         | Approbationen |                     |     |     |  |  |
|----------------------------|-----------------------------|--------------------------|--|----------------------------------|---------------|---------------------|-----|-----|--|--|
| 02540.0-00                 | 02540.0-01                  | 02540.0-03               | AC 100 – 240 V, 50/60 Hz (min. AC 90 V, max. AC 265 V) | Ein-/Ausschalter                 | VDE           | UL File No. E234324 | CCC | EAC |  |  |
| 02540.1-00                 | 02540.1-01                  | 02540.1-03               | DC 24-48 V (min. DC 20 V, max. DC 60 V)                | Ein-/Ausschalter                 | VDE           | UL File No. E234324 | CCC | EAC |  |  |
| 02541.0-00                 | 02541.0-01                  | 02541.0-03               | AC 100 – 240 V, 50/60 Hz (min. AC 90 V, max. AC 265 V) | PIR Bewegungsmelder <sup>1</sup> | VDE           | UL File No. E234324 | CCC | EAC |  |  |
| 02541.1-00                 | 02541.1-01                  | 02541.1-03               | DC 24-48 V (min. DC 20 V, max. DC 60 V)                | PIR Bewegungsmelder <sup>1</sup> | VDE           | UL File No. E234324 | CCC | EAC |  |  |

<sup>1</sup> ~ 5 min feste Einschaltdauer

## ZUBEHÖR

Im Lieferumfang der Leuchten LED 025 sind keine Stecker, Buchsen und Leitungen für den elektrischen Anschluss enthalten. Diese können separat bestellt werden. Sets, bestehend aus Leuchte und Zubehör, sind auf Anfrage erhältlich.

## ANSCHLUSSLEITUNG MIT BUCHSE UND OFFENEM ENDE



Foto: Anschlussleitung, Art. Nr. 244356

| Art. Nr. | Ausführung   | Länge | Spannungsart | Farbe                       | Verwendung        | Approbationen <sup>2</sup> |
|----------|--|-------|--------------|-----------------------------|-------------------|----------------------------|
| 244356   | Anschlussleitung 2 x 1,5 mm <sup>2</sup> mit Buchse  | 2,0 m | AC           | Buchse: weiß; Leitung: weiß | für Eingangsseite | VDE                        |
| 244357   | Anschlussleitung 2 x AWG 15 mit Buchse               | 2,0 m | AC           | Buchse: weiß; Leitung: weiß | für Eingangsseite | VDE + UL                   |
| 244360   | Anschlussleitung 2 x 0,75 mm <sup>2</sup> mit Buchse | 2,0 m | DC 24 – 48 V | Buchse: blau; Leitung: weiß | für Eingangsseite | VDE                        |
| 244361   | Anschlussleitung 2 x AWG 15 mit Buchse               | 2,0 m | DC 24 – 48 V | Buchse: blau; Leitung: weiß | für Eingangsseite | VDE + UL                   |

<sup>2</sup> gilt nur für die einzelnen Komponenten (Leitung und Anschlussstecker)

## VERLÄNGERUNGSLAUFUNG MIT BUCHSE UND STECKER ZUR DURCHGANGSVERDRAHTUNG



Foto: Verlängerungsleitung, Art. Nr. 244358

| Art. Nr. | Ausführung   | Länge | Spannungsart | Farbe                               | Verwendung            | Approbationen <sup>2</sup> |
|----------|--|-------|--------------|-------------------------------------|-----------------------|----------------------------|
| 244358   | Verlängerungsleitung 2 x 1,5 mm <sup>2</sup> mit Buchse u. Stecker | 1,0 m | AC           | Buchse/Stecker: weiß; Leitung: weiß | Durchgangsverdrahtung | VDE                        |
| 244359   | Verlängerungsleitung 2 x AWG 15 mit Buchse u. Stecker              | 1,0 m | AC           | Buchse/Stecker: weiß; Leitung: weiß | Durchgangsverdrahtung | VDE + UL                   |
| 244362   | Verlängerungsleitung 2 x 1,5 mm <sup>2</sup> mit Buchse u. Stecker | 1,0 m | DC 24 – 48 V | Buchse/Stecker: blau; Leitung: weiß | Durchgangsverdrahtung | VDE                        |
| 244363   | Verlängerungsleitung 2 x AWG 15 mit Buchse u. Stecker              | 1,0 m | DC 24 – 48 V | Buchse/Stecker: blau; Leitung: weiß | Durchgangsverdrahtung | VDE + UL                   |

<sup>2</sup> gilt nur für die einzelnen Komponenten (Leitung und Anschlussstecker)

## BUCHSEN / STECKER



Foto: Buchse, Art. Nr. 264057

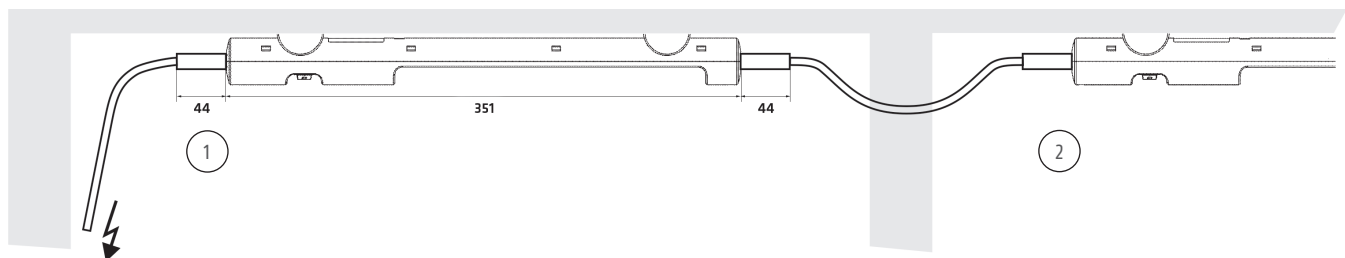


Foto: Stecker, Art. Nr. 264058

| Art. Nr. | Ausführung | Spannungsart | Farbe | Verwendung        | Leistungsquerschnitt <sup>3</sup>   | Approbationen |
|----------|------------|--------------|-------|-------------------|-------------------------------------|---------------|
| 264057   | Buchse     | AC           | weiß  | für Eingangsseite | 0,5-2,5 mm <sup>2</sup> (AWG 14-20) | VDE + UL      |
| 264058   | Stecker    | AC           | weiß  | für Ausgangsseite | 0,5-2,5 mm <sup>2</sup> (AWG 14-20) | VDE + UL      |
| 264059   | Buchse     | DC 24 – 48 V | blau  | für Eingangsseite | 0,5-2,5 mm <sup>2</sup> (AWG 14-20) | VDE + UL      |
| 264060   | Stecker    | DC 24 – 48 V | blau  | für Ausgangsseite | 0,5-2,5 mm <sup>2</sup> (AWG 14-20) | VDE + UL      |

<sup>3</sup> gültig für Starrdraht und Litzenleitungen. Bei Anschluss mit Litzenleitungen müssen Aderendhülsen verwendet werden.

## ANWENDUNGSBEISPIEL



Die Abbildung zeigt die Leuchte LED 025 in einer Anwendung mit Durchgangsverdrahtung. Die Leuchten werden mit praktischen Steckanschlüssen ohne großen Aufwand angeschlossen, dabei können bis zu maximal 10 in Reihe geschaltet werden. Auch bei starken Vibrationen sorgt der verriegelte Steckanschluss für eine sichere elektrische Verbindung. Im Beispiel handelt es sich um eine Anwendung mit Versorgungsspannung AC 230 V. Dabei wurden folgende Leitungen verwendet: Anschlussleitung Art. Nr. 244356 (1) und Verlängerungsleitung Art. Nr. 244358 (2).

Zur Eigenkonfektionierung von Leitungen, die von der gelieferten Standardlänge abweichen, sind Buchsen und Stecker zudem separat erhältlich.