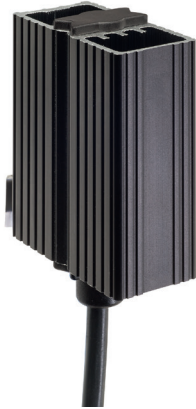


SCHALTSCHRANKHEIZUNG

HGK 047 | 10 W bis 30 W

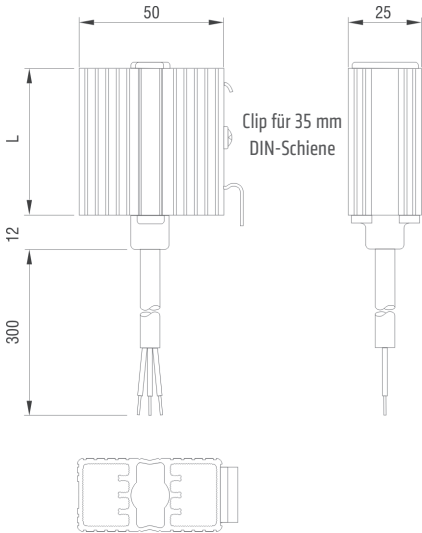


- > Weiter Spannungsbereich
- > Energiesparend
- > Dynamisches Aufheizen durch PTC-Technik
- > Clip-Befestigung

Heizgerät für den Einsatz in kleinen Gehäusen, wenn eine Mindesttemperatur nicht unterschritten werden darf und Kondenswasserbildung verhindert werden soll. Die Heizgeräte sind für Dauerbetrieb ausgelegt.

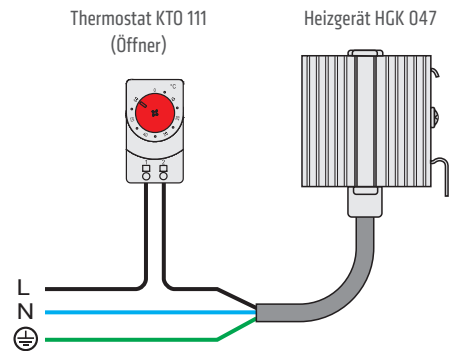


TECHNISCHE DATEN



Heizelement	Kaltleiter (PTC) – temperaturbegrenzend
Heizkörper	Aluminiumprofil, eloxiert
Befestigung	Clip für 35 mm DIN-Schiene, EN 60715
Einbaulage	Luftstromrichtung vertikal (Luftaustritt oben / Anschluss unten)
Einsatz-/Lagertemperatur	-45 bis +70 °C (-49 bis +158 °F)
Einsatz-/Lagerfeuchtigkeit	< 90 % rF (nicht kondensierend)
Schutzart/Schutzklasse	IP44 / I (Schutzleiter)
Zubehör	Schraubbefestigung, Art. Nr. 09024.0-00 (1 VE = 2 Stück)
Hinweis	andere Spannungen auf Anfrage

Anschlussbeispiel



Art. Nr.	Betriebsspannung	Heizleistung ¹	Einschaltstrom max.	Empf. Vorsicherung T (träge)	Länge (L)	Gewicht (ca.)	Anschluss	Approbationen	
04700.0-00	AC/DC 120-240 V ²	10 W	1,0 A	2,0 A	52 mm	0,1 kg	3 x 0,5 mm ² x 300 mm Leitung (Silikon)	VDE	EAC
04701.0-00	AC/DC 120-240 V ²	20 W	2,5 A	4,0 A	60 mm	0,2 kg	3 x 0,5 mm ² x 300 mm Leitung (Silikon)	VDE	EAC
04702.0-00	AC/DC 120-240 V ²	30 W	3,0 A	4,0 A	70 mm	0,2 kg	3 x 0,5 mm ² x 300 mm Leitung (Silikon)	VDE	EAC
04700.9-00	AC/DC 120-230 V	10 W	1,0 A	2,0 A	52 mm	0,1 kg	3 x AWG 20 x 300 mm Leitung	UL File No. E150057	EAC
04701.9-00	AC/DC 120-230 V	20 W	1,5 A	2,0 A	70 mm	0,2 kg	3 x AWG 20 x 300 mm Leitung	UL File No. E150057	EAC
04702.9-00	AC/DC 120-230 V	30 W	1,5 A	2,0 A	100 mm	0,2 kg	3 x AWG 20 x 300 mm Leitung	UL File No. E150057	EAC

¹ bei +20 °C (+68 °F) Umgebungstemperatur; ² (min. 110 V, max. 265 V) Bei Betrieb unter AC/DC 140 V reduziert sich die Heizleistung um ca. 10 %.