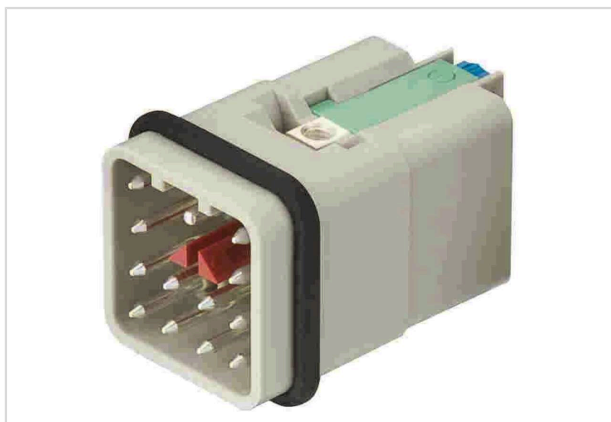


Han 12Q-SMC-MI-CRT-PE with QL



Das Bild dient lediglich illustrativen Zwecken. Bitte beachten Sie die Produktbeschreibung.

Artikelnummer	09 12 012 3001
Beschreibung	Han 12Q-SMC-MI-CRT-PE with QL
HARTING eCatalogue	https://b2b.harting.com/09120123001

Bezeichnung

Kategorie	Einsätze
Baureihe	Han [®] Q
Bezeichnung	12/0
Beschreibung	mit Han-Quick Lock [®] PE-Kontakt

Ausführung

Anschlussart	Crimpanschluss
Geschlecht	Stift
Baugröße	3 A
Kontaktanzahl	12
PE-Kontakt	ja
Hinweise	blauer Betätiger (PE: 0,5 ... 2,5 mm ²) Crimpkontakte bitte separat bestellen.
Hinweise	für Litzenleiter gemäß IEC 60228 Klasse 5

Technische Kennwerte

Leiterquerschnitt	0,14 ... 2,5 mm ²
Bemessungsstrom	10 A
Bemessungsspannung	400 V
Bemessungsstoßspannung	6 kV
Verschmutzungsgrad	3
Bemessungsspannung nach UL	600 V
Bemessungsspannung nach CSA	600 V

Technische Kennwerte

Isolationswiderstand	>10 ¹⁰ Ω
Grenztemperatur	-40 ... +125 °C
Steckzyklen	≥500

Materialeigenschaften

Werkstoff Einsatz	Polycarbonat (PC)
Farbe Einsatz	RAL 7032 (kieselgrau)
Materialbrennbarkeitsklasse nach UL 94	V-0
RoHS	konform mit Ausnahme
RoHS-Ausnahmen	6c.: Kupferlegierung mit einem Massenanteil von bis zu 4 % Blei
ELV Status	konform mit Ausnahme
China RoHS	50
REACH Annex XVII Stoffe	nicht enthalten
REACH ANNEX XIV Stoffe	nicht enthalten
REACH SVHC Stoffe	ja
REACH SVHC Stoffe	Blei
ECHA SCIP Nummer	5dbb3851-b94e-4e88-97a1-571845975242
California Proposition 65 Stoffe	ja
California Proposition 65 Stoffe	Blei
Brandschutz in Schienenfahrzeugen	EN 45545-2 (2020-08)
Anforderungssatz mit Gefährdungsstufen	R22 (HL 1-3) R23 (HL 1-3)

Normen und Zulassungen

Normen	IEC 60664-1 IEC 61984
UL / CSA	UL 1977 ECBT2.E235076 CSA-C22.2 No. 182.3 ECBT8.E235076
Zulassungen	DNV GL

Kaufmännische Daten

Packungsgröße	10
Nettogewicht	0,9 g
Ursprungsland	Rumänien
europäische Zolltarifnummer	85366990



Pushing Performance
Since 1945

Kaufmännische Daten

GTIN	5713140018013
ETIM	EC000438
eCl@ss	27440205 Kontakteinsatz für Industriesteckverbinder