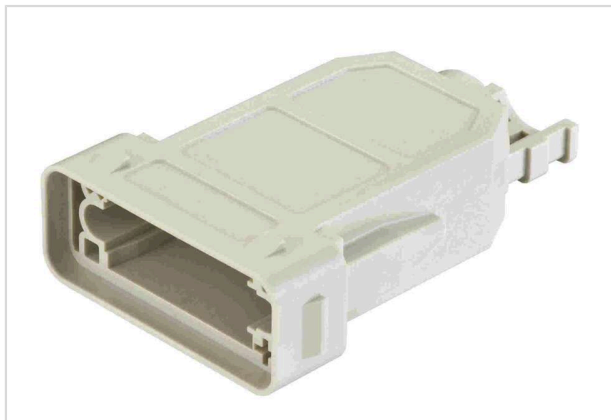


Han-Modular ECO coupler IP20, without PE



Das Bild dient lediglich illustrativen Zwecken. Bitte beachten Sie die Produktbeschreibung.

Artikelnummer	09 14 001 0722
Beschreibung	Han-Modular ECO coupler IP20, without PE
HARTING eCatalogue	https://b2b.harting.com/09140010722

Bezeichnung

Kategorie	Gehäuse
Gehäusebaureihe	Han-Modular® ECO
Gehäuseart	Kupplungsgehäuse

Ausführung

Baugröße	Modular ECO
Ausführung	gerader Kabeleingang
Kabeleingang	1x
Verriegelungsart	Rastverriegelung

Technische Kennwerte

Grenztemperatur	-40 ... +85 °C
Hinweis zur Grenztemperatur	Bei Verwendung als Steckverbinder nach IEC 61984.
Steckzyklen	≥500
Schutzart nach IEC 60529	IP20
Kabeldurchmesser	3 ... 14,5 mm

Materialeigenschaften

Werkstoff Gehäuse	Polycarbonat (PC)
Farbe Gehäuse	RAL 7032 (kieselgrau)
Materialbrennbarkeitsklasse nach UL 94	V-0
RoHS	konform
ELV Status	konform



Pushing Performance
Since 1945

Materialeigenschaften

China RoHS	e
REACH Annex XVII Stoffe	nicht enthalten
REACH ANNEX XIV Stoffe	nicht enthalten
REACH SVHC Stoffe	nicht enthalten
California Proposition 65 Stoffe	ja
California Proposition 65 Stoffe	Nickel
Brandschutz in Schienenfahrzeugen	EN 45545-2 (2020-08)
Anforderungssatz mit Gefährdungsstufen	R22 (HL 1-3) R23 (HL 1-3)

Normen und Zulassungen

Normen	IEC 60664-1 IEC 61984
Zulassungen	CE

Kaufmännische Daten

Packungsgröße	2
Nettogewicht	33,44 g
Ursprungsland	Deutschland
europäische Zolltarifnummer	85389099
GTIN	5713140019102
ETIM	EC000437
eCl@ss	27440202 Gehäuse für Industriesteckverbinder