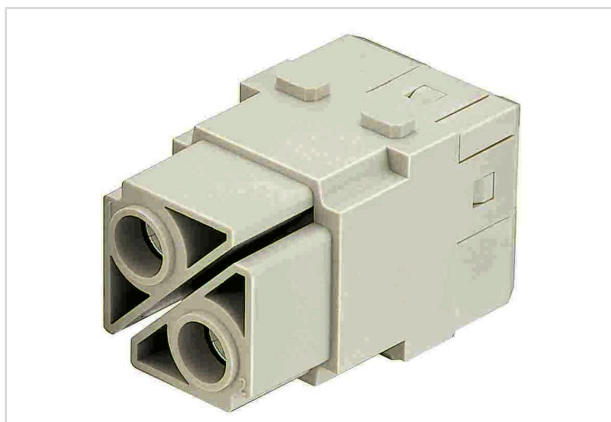


Han 100A axial module, female 16-35 mm²



Das Bild dient lediglich illustrativen Zwecken. Bitte beachten Sie die Produktbeschreibung.

| | |
|--------------------|---|
| Artikelnummer | 09 14 002 2751 |
| Beschreibung | Han 100A axial module, female 16-35 mm ² |
| HARTING eCatalogue | https://b2b.harting.com/09140022751 |

Bezeichnung

| | |
|------------|------------------|
| Kategorie | Module |
| Baureihe | Han-Modular® |
| Modultyp | Han® 100 A Modul |
| Modulgröße | Doppelmodul |

Ausführung

| | |
|---------------|-----------------------|
| Anschlussart | Axialschraubanschluss |
| Geschlecht | Buchse |
| Kontaktanzahl | 2 |

Technische Kennwerte

| | |
|----------------------------|---------------------------|
| Leiterquerschnitt | 16 ... 35 mm ² |
| Bemessungsstrom | 100 A |
| Bemessungsspannung | 1.000 V |
| Bemessungsstoßspannung | 8 kV |
| Verschmutzungsgrad | 3 |
| Bemessungsspannung nach UL | 600 V |
| Isolationswiderstand | >10 ¹⁰ Ω |
| Durchgangswiderstand | ≤0,3 mΩ |
| Abisolierlänge | 12 ... 14 mm |
| Anzugsdrehmoment | 6 ... 8 Nm |
| Grenztemperatur | -40 ... +125 °C |



Pushing Performance
Since 1945

Technische Kennwerte

Steckzyklen ≥ 500

Materialeigenschaften

| | |
|--|---|
| Werkstoff Einsatz | Polycarbonat (PC) |
| Farbe Einsatz | RAL 7032 (kieselgrau) |
| Werkstoff Kontakte | Kupferlegierung |
| Kontaktoberfläche | versilbert |
| Materialbrennbarkeitsklasse nach UL 94 | V-0 |
| RoHS | konform mit Ausnahme |
| RoHS-Ausnahmen | 6c.: Kupferlegierung mit einem Massenanteil von bis zu 4 % Blei |
| ELV Status | konform mit Ausnahme |
| China RoHS | 50 |
| REACH Annex XVII Stoffe | nicht enthalten |
| REACH ANNEX XIV Stoffe | nicht enthalten |
| REACH SVHC Stoffe | ja |
| REACH SVHC Stoffe | Blei |
| ECHA SCIP Nummer | 5dbb3851-b94e-4e88-97a1-571845975242 |
| California Proposition 65 Stoffe | ja |
| California Proposition 65 Stoffe | Blei Nickel |
| Brandschutz in Schienenfahrzeugen | EN 45545-2 (2020-08) |
| Anforderungssatz mit Gefährdungsstufen | R22 (HL 1-3) R23 (HL 1-3) |

Normen und Zulassungen

| | |
|-------------|--|
| Normen | IEC 60664-1 IEC 61984 |
| UL / CSA | UL 1977 ECBT2.E235076 CSA-C22.2 No. 182.3 ECBT8.E235076 UL 2237 PVVA2.E318390 CSA-C22.2 No. 182.3 PVVA8.E318390 |
| Zulassungen | DNV GL |

Kaufmännische Daten

| | |
|---------------|------|
| Packungsgröße | 1 |
| Nettogewicht | 60 g |



Pushing Performance
Since 1945

Kaufmännische Daten

| | |
|-----------------------------|--|
| Ursprungsland | Deutschland |
| europäische Zolltarifnummer | 85389099 |
| GTIN | 5713140019799 |
| ETIM | EC000438 |
| eCl@ss | 27440217 Modul für Industriesteckverbinder (Leistung/Signal) |