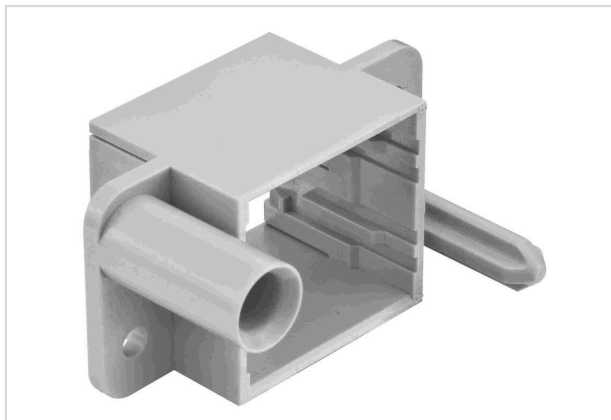


Docking frame for 2 modules, fixed mount



Das Bild dient lediglich illustrativen Zwecken. Bitte beachten Sie die Produktbeschreibung.

Artikelnummer	09 14 006 1711
Beschreibung	Docking frame for 2 modules, fixed mount
HARTING eCatalogue	https://b2b.harting.com/09140061711

Bezeichnung

Kategorie	Zubehör
Baureihe	Han-Modular®
Zubehörtyp	Andockrahmen
Zubehörbeschreibung	fest montiert für 2 Module a ... b

Technische Kennwerte

Grenztemperatur	-40 ... +125 °C
Steckzyklen	≥500
Steckzyklen mit anderen HMC-Komponenten	≥10.000
Schutzart nach IEC 60529	IP20
Fangbereich	±4 mm

Materialeigenschaften

Werkstoff	Polycarbonat (PC)
Materialbrennbarkeitsklasse nach UL 94	V-0
RoHS	konform
ELV Status	konform
China RoHS	e
REACH Annex XVII Stoffe	nicht enthalten
REACH ANNEX XIV Stoffe	nicht enthalten
REACH SVHC Stoffe	nicht enthalten
Brandschutz in Schienenfahrzeugen	EN 45545-2 (2020-08)



Pushing Performance
Since 1945

Materialeigenschaften

Anforderungssatz mit Gefährdungsstufen	R22 (HL 1-3) R23 (HL 1-3)
--	------------------------------

Normen und Zulassungen

Normen	IEC 60664-1 IEC 61984
--------	--------------------------

Kaufmännische Daten

Packungsgröße	2
Nettogewicht	15 g
Ursprungsland	Deutschland
europäische Zolltarifnummer	85389099
GTIN	5713140020443
ETIM	EC002312
eCl@ss	27440206 Modulträgerrahmen für Industriesteckverbinder