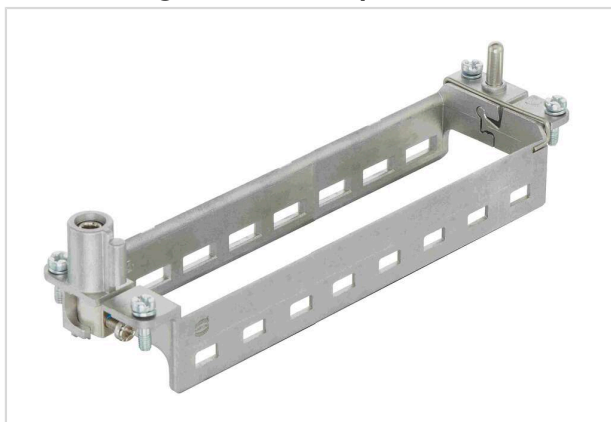


## Han hinged frame plus, for 8 modules a-h



Das Bild dient lediglich illustrativen Zwecken. Bitte beachten Sie die Produktbeschreibung.

Artikelnummer	09 14 032 0371
Beschreibung	Han hinged frame plus, for 8 modules a-h
HARTING eCatalogue	<a href="https://b2b.harting.com/09140320371">https://b2b.harting.com/09140320371</a>

### Bezeichnung

Kategorie	Zubehör
Baureihe	Han-Modular®
Zubehörtyp	Gelenkrahmen plus
Zubehörbeschreibung	für 8 Module a ... h
Merkmale	Leiterquerschnitt PE (Leistungsseite) 4 ... 10 mm <sup>2</sup> Leiterquerschnitt PE (Signal) 1 ... 2,5 mm <sup>2</sup>

### Ausführung

Baugröße	L32 B
----------	-------

### Technische Kennwerte

Abisolierlänge	8 ... 10 mm
Grenztemperatur	-40 ... +125 °C
Steckzyklen	≥500

### Materialeigenschaften

Werkstoff	Zink-Druckguss Edelstahl
RoHS	konform mit Ausnahme
RoHS-Ausnahmen	6c.: Kupferlegierung mit einem Massenanteil von bis zu 4 % Blei
ELV Status	konform mit Ausnahme
China RoHS	50
REACH Annex XVII Stoffe	nicht enthalten



Pushing Performance  
Since 1945

## Materialeigenschaften

REACH ANNEX XIV Stoffe	nicht enthalten
REACH SVHC Stoffe	ja
REACH SVHC Stoffe	Blei
ECHA SCIP Nummer	564b7d75-7bf6-4cfb-acb1-2168eb61b675
California Proposition 65 Stoffe	ja
California Proposition 65 Stoffe	Blei

## Normen und Zulassungen

Normen	IEC 60664-1
	IEC 61984
Zulassungen	DNV GL

## Kaufmännische Daten

Packungsgröße	1
Nettogewicht	104 g
Ursprungsland	China
europäische Zolltarifnummer	85389099
GTIN	5713140194663
ETIM	EC002312
eCl@ss	27440206 Modulträgerrahmen für Industriesteckverbinder