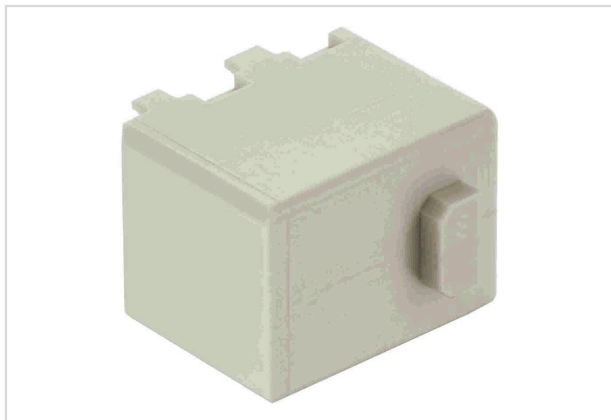


## Han Domino Dummy cube (MF.1)



Das Bild dient lediglich illustrativen Zwecken. Bitte beachten Sie die Produktbeschreibung.

Artikelnummer	09 14 900 1000
Beschreibung	Han Domino Dummy cube (MF.1)
HARTING eCatalogue	<a href="https://b2b.harting.com/09149001000">https://b2b.harting.com/09149001000</a>

### Bezeichnung

Kategorie	Module
Baureihe	Han-Modular®
Modultyp	Han® Domino Dummy Cube
Modulgröße	Domino Modul
Modulbeschreibung	kleiner Tab

### Ausführung

Geschlecht	Stift Buchse
------------	-----------------

### Technische Kennwerte

Grenztemperatur	-40 ... +125 °C
Steckzyklen	≥500
Steckzyklen mit anderen HMC-Komponenten	≥10.000

### Materialeigenschaften

Werkstoff Einsatz	Polycarbonat (PC)
Farbe Einsatz	RAL 7032 (kieselgrau)
Materialbrennbarkeitsklasse nach UL 94	V-0
RoHS	konform
ELV Status	konform
China RoHS	e
REACH Annex XVII Stoffe	nicht enthalten



Pushing Performance  
Since 1945

## Materialeigenschaften

REACH ANNEX XIV Stoffe	nicht enthalten
REACH SVHC Stoffe	nicht enthalten
Brandschutz in Schienenfahrzeugen	EN 45545-2 (2020-08)
Anforderungssatz mit Gefährdungsstufen	R22 (HL 1-3) R23 (HL 1-3)

## Normen und Zulassungen

UL / CSA	UL 1977 ECBT2.E235076 CSA-C22.2 No. 182.3 ECBT8.E235076
----------	--

## Kaufmännische Daten

Packungsgröße	2
Nettogewicht	3 g
Ursprungsland	Rumänien
europäische Zolltarifnummer	85366990
GTIN	5713140185319
ETIM	EC002939
eCl@ss	27440392 Steckverbinder (Zubehör)