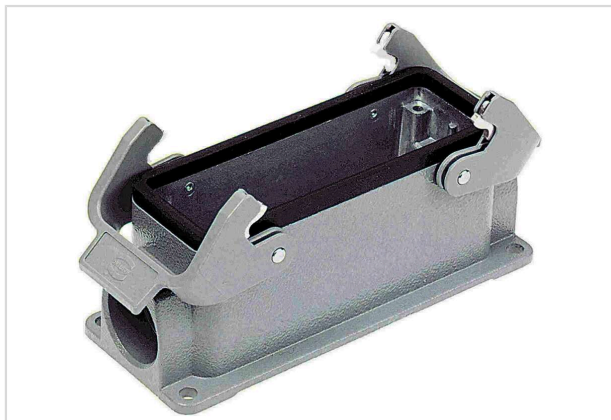


## Han B Base Surface LC 2 Levers 2 Entries



Das Bild dient lediglich illustrativen Zwecken. Bitte beachten Sie die Produktbeschreibung.

Artikelnummer	09 30 024 1270
Beschreibung	Han B Base Surface LC 2 Levers 2 Entries
HARTING eCatalogue	<a href="https://b2b.harting.com/09300241270">https://b2b.harting.com/09300241270</a>

### Bezeichnung

Kategorie	Gehäuse
Gehäusebaureihe	Han <sup>®</sup> B
Gehäuseart	Sockelgehäuse
Bauform	niedrige Bauform

### Ausführung

Baugröße	24 B
Ausführung	seitlicher Kabeleingang
Kabeleingang	2x Pg 21
Verriegelungsart	Querbügel
Han-Easy Lock <sup>®</sup>	ja
Anwendungsgebiet	HARTING Standardgehäuse für Industrie-Steckverbinder

### Technische Kennwerte

Grenztemperatur	-40 ... +125 °C
Hinweis zur Grenztemperatur	Bei Verwendung als Steckverbinder nach IEC 61984.
Schutzart nach IEC 60529	IP65
	4
Schutzart nach UL 50 / UL 50E	4X
	12

### Materialeigenschaften

Werkstoff Gehäuse	Aluminium-Druckguss
-------------------	---------------------



Pushing Performance  
Since 1945

## Materialeigenschaften

Oberfläche Gehäuse	pulverbeschichtet
Farbe Gehäuse	RAL 7037 (staubgrau)
Werkstoff Dichtung	NBR
Werkstoff Verriegelung	Polycarbonat (PC) Edelstahl
Farbe Verriegelung	RAL 7037 (staubgrau)
Materialbrennbarkeitsklasse nach UL 94 (Verriegelungsbügel)	V-0
RoHS	konform
ELV Status	konform
China RoHS	e
REACH Annex XVII Stoffe	nicht enthalten
REACH ANNEX XIV Stoffe	nicht enthalten
REACH SVHC Stoffe	ja
REACH SVHC Stoffe	Potassium 1,1,2,2,3,3,4,4,4-nonafluorobutane-1-sulphonate
ECHA SCIP Nummer	60b1a572-bb3f-476f-9307-b7d1688bd90c
California Proposition 65 Stoffe	ja
California Proposition 65 Stoffe	Nickel Naphthalin
Brandschutz in Schienenfahrzeugen	EN 45545-2 (2020-08)
Anforderungssatz mit Gefährdungsstufen	R22 (HL 1-3) R23 (HL 1-3)

## Normen und Zulassungen

UL / CSA	UL 1977 ECBT2.E235076 CSA-C22.2 No. 182.3 ECBT8.E235076
Zulassungen	CE DNV GL

## Kaufmännische Daten

Packungsgröße	1
Nettogewicht	311,6 g
Ursprungsland	Deutschland
europäische Zolltarifnummer	85389099
GTIN	5713140047570
ETIM	EC000437



**Pushing Performance**  
Since 1945

## Kaufmännische Daten

eCl@ss

27440202 Gehäuse für Industriesteckverbinder