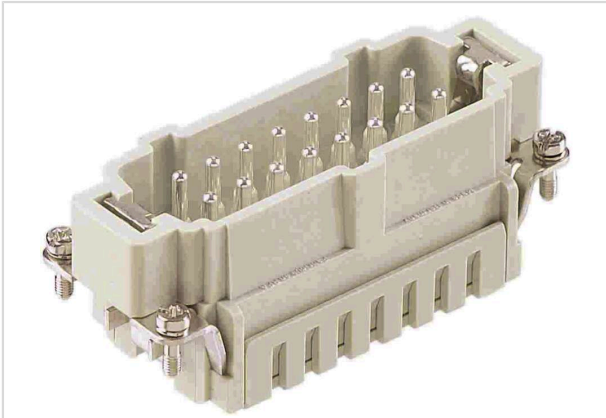


## Han 16 ES-M insert



Das Bild dient lediglich illustrativen Zwecken. Bitte beachten Sie die Produktbeschreibung.

|                    |   |
|--------------------|---|
| Artikelnummer      | 09 33 016 2616  |
| Beschreibung       | Han 16 ES-M insert  |
| HARTING eCatalogue | <a href="https://b2b.harting.com/09330162616">https://b2b.harting.com/09330162616</a> |

### Bezeichnung

|           |                     |
|-----------|---------------------|
| Kategorie | Einsätze            |
| Baureihe  | Han <sup>®</sup> ES |

### Ausführung

|               |                        |
|---------------|------------------------|
| Anschlussart  | Käfigzugfederanschluss |
| Geschlecht    | Stift                  |
| Baugröße      | 16 B                   |
| Kontaktanzahl | 16                     |
| PE-Kontakt    | ja                     |

### Technische Kennwerte

|                             |                              |
|-----------------------------|------------------------------|
| Leiterquerschnitt           | 0,14 ... 2,5 mm <sup>2</sup> |
| Leiterquerschnitt           | AWG 26 ... AWG 14            |
| Bemessungsstrom             | 16 A                         |
| Bemessungsspannung          | 500 V                        |
| Bemessungsstoßspannung      | 6 kV                         |
| Verschmutzungsgrad          | 3                            |
| Bemessungsspannung nach UL  | 600 V                        |
| Bemessungsspannung nach CSA | 600 V                        |
| Isolationswiderstand        | >10 <sup>10</sup> Ω          |
| Durchgangswiderstand        | ≤3 mΩ                        |
| Abisolierlänge              | 7 ... 9 mm                   |
| Grenztemperatur             | -40 ... +125 °C              |



Pushing Performance  
Since 1945

## Technische Kennwerte

|             |      |
|-------------|------|
| Steckzyklen | ≥500 |
|-------------|------|

## Materialeigenschaften

|  |   |
|--|---|
| Werkstoff Einsatz                      | Polycarbonat (PC)   |
| Farbe Einsatz                          | RAL 7032 (kieselgrau)   |
| Werkstoff Kontakte                     | Kupferlegierung   |
| Kontaktoberfläche                      | versilbert  |
| Materialbrennbarkeitsklasse nach UL 94 | V-0   |
| RoHS                                   | konform mit Ausnahme  |
| RoHS-Ausnahmen                         | 6c.: Kupferlegierung mit einem Massenanteil von bis zu 4 % Blei   |
| ELV Status                             | konform mit Ausnahme  |
| China RoHS                             | 50  |
| REACH Annex XVII Stoffe                | nicht enthalten   |
| REACH ANNEX XIV Stoffe                 | nicht enthalten   |
| REACH SVHC Stoffe                      | ja  |
| REACH SVHC Stoffe                      | Potassium 1,1,2,2,3,3,4,4,4-nonafluorobutane-1-sulphonate<br>Blei |
| ECHA SCIP Nummer                       | 1e38d35d-d1be-4585-8e03-95faccd739bf                              |
| California Proposition 65 Stoffe       | ja  |
| California Proposition 65 Stoffe       | Blei<br>Nickel  |
| Brandschutz in Schienenfahrzeugen      | EN 45545-2 (2020-08)  |
| Anforderungssatz mit Gefährdungsstufen | R22 (HL 1-3)<br>R23 (HL 1-3)                                      |

## Normen und Zulassungen

|             |   |
|-------------|---|
| Normen      | IEC 60664-1<br>IEC 61984  |
| UL / CSA    | UL 1977 ECBT2.E235076<br>UL 2237 PVVA2.E318390<br>CSA-C22.2 No. 182.3 PVVA8.E318390 |
| Zulassungen | DNV GL  |

## Kaufmännische Daten

|               |      |
|---------------|------|
| Packungsgröße | 1    |
| Nettogewicht  | 75 g |



**Pushing Performance**  
Since 1945

## Kaufmännische Daten

|                             |   |
|-----------------------------|---|
| Ursprungsland               | Deutschland   |
| europäische Zolltarifnummer | 85366990  |
| GTIN                        | 5713140051348                                       |
| eCl@ss                      | 27440205 Kontakteinsatz für Industriesteckverbinder |