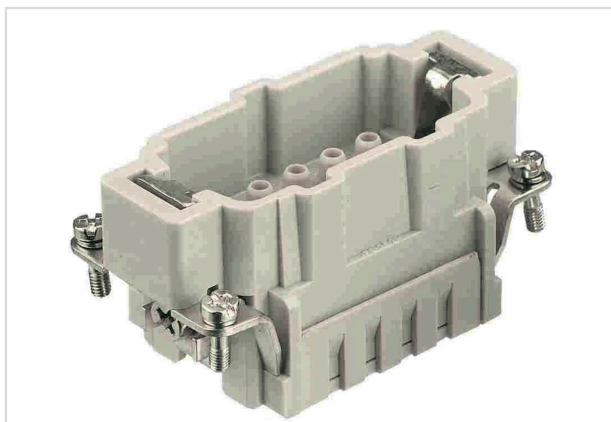


## Han 10Ex-M-c



Das Bild dient lediglich illustrativen Zwecken. Bitte beachten Sie die Produktbeschreibung.

Artikelnummer	09 36 010 2602
Beschreibung	Han 10Ex-M-c
HARTING eCatalogue	<a href="https://b2b.harting.com/09360102602">https://b2b.harting.com/09360102602</a>

### Bezeichnung

Kategorie	Einsätze
Baureihe	Han <sup>®</sup> Ex

### Ausführung

Anschlussart	Crimpanschluss
Geschlecht	Stift
Baugröße	10 B
Kontaktanzahl	10
PE-Kontakt	ja
Hinweise	Crimpkontakte bitte separat bestellen.
Hinweise	Achtung! Nur in Verbindung mit Han <sup>®</sup> Ex Gehäusen verwendbar!

### Technische Kennwerte

Leiterquerschnitt	0,14 ... 4 mm <sup>2</sup>
Bemessungsstrom	16 A
Bemessungsspannung	90 V
Isolationswiderstand	>10 <sup>10</sup> Ω
Grenztemperatur	-20 ... +40 °C
Steckzyklen	≥500

### Materialeigenschaften

Werkstoff Einsatz	Polycarbonat (PC)
Farbe Einsatz	RAL 7032 (kieselgrau)



Pushing Performance  
Since 1945

## Materialeigenschaften

Materialbrennbarkeitsklasse nach UL 94	V-0
RoHS	konform
ELV Status	konform
China RoHS	e
REACH Annex XVII Stoffe	nicht enthalten
REACH ANNEX XIV Stoffe	nicht enthalten
REACH SVHC Stoffe	nicht enthalten
California Proposition 65 Stoffe	ja
California Proposition 65 Stoffe	Blei Nickel
Brandschutz in Schienenfahrzeugen	EN 45545-2 (2020-08)
Anforderungssatz mit Gefährdungstufen	R22 (HL 1-3) R23 (HL 1-3)

## Kaufmännische Daten

Packungsgröße	1
Nettogewicht	47 g
Ursprungsland	Deutschland
europäische Zolltarifnummer	85366990
GTIN	5713140054882
ETIM	EC000438
eCl@ss	27440205 Kontakteinsatz für Industriesteckverbinder