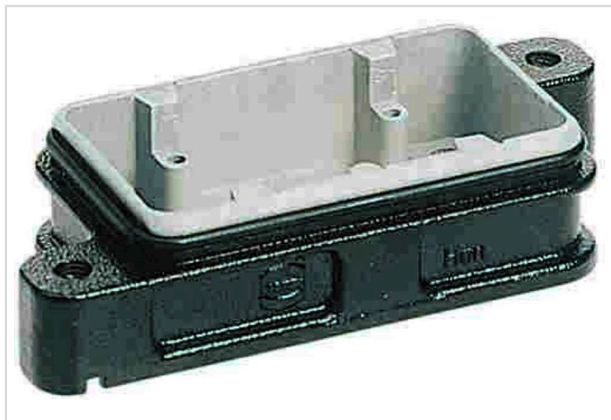


## Han 6 HPR Base Panel Toggle locking



Das Bild dient lediglich illustrativen Zwecken. Bitte beachten Sie die Produktbeschreibung.

Artikelnummer	09 40 006 0301
Beschreibung	Han 6 HPR Base Panel Toggle locking
HARTING eCatalogue	<a href="https://b2b.harting.com/09400060301">https://b2b.harting.com/09400060301</a>

### Bezeichnung

Kategorie	Gehäuse
Gehäusebaureihe	Han <sup>®</sup> HPR
Gehäuseart	Anbaugehäuse

### Ausführung

Baugröße	6 B
Verriegelungsart	Bajonettverriegelung
Anwendungsgebiet	Gehäuse für den rauen Außeneinsatz

### Technische Kennwerte

Grenztemperatur	-40 ... +125 °C
Hinweis zur Grenztemperatur	Bei Verwendung als Steckverbinder nach IEC 61984.
Schutzart nach IEC 60529	IP65
	IP68
Schutzart nach UL 50 / UL 50E	4
	4X
	12

### Materialeigenschaften

Werkstoff Gehäuse	Aluminium-Druckguss
	korrosionsresistent
Oberfläche Gehäuse	pulverbeschichtet
Farbe Gehäuse	RAL 9005 (tiefschwarz)
Werkstoff Dichtung	NBR



Pushing Performance  
Since 1945

## Matereialeigenschaften

RoHS	konform
ELV Status	konform
China RoHS	e
REACH Annex XVII Stoffe	nicht enthalten
REACH ANNEX XIV Stoffe	nicht enthalten
REACH SVHC Stoffe	nicht enthalten
California Proposition 65 Stoffe	ja
California Proposition 65 Stoffe	Naphthalin
Brandschutz in Schienenfahrzeugen	EN 45545-2 (2020-08)
Anforderungssatz mit Gefährdungsstufen	R1 (HL 1-3) R7 (HL 1-3)

## Normen und Zulassungen

UL / CSA	UL 1977 ECBT2.E235076 CSA-C22.2 No. 182.3 ECBT8.E235076
Zulassungen	CE DNV GL

## Kaufmännische Daten

Packungsgröße	1
Nettogewicht	148,6 g
Ursprungsland	Deutschland
europäische Zolltarifnummer	85389099
GTIN	5713140057173
ETIM	EC000437
eCl@ss	27440202 Gehäuse für Industriesteckverbinder