

## Kunststoffhaube metallisiert Serie Quick Lock

**Gehäuse:** Kunststoff (P2MC) nach UL 94 HB, metallisiert, zweiteilig, Haubenhälften werden verschraubt

**Verriegelung:** Quick Lock-Verriegelung - schnelle Einhandbedienung (automatische Selbstverriegelung beim Stecken - mit hörbarem Klick)

**Kabelabgang:** gerade + seitlich (9- und 15-polig) / gerade + zwei seitlich (ab 25-polig)

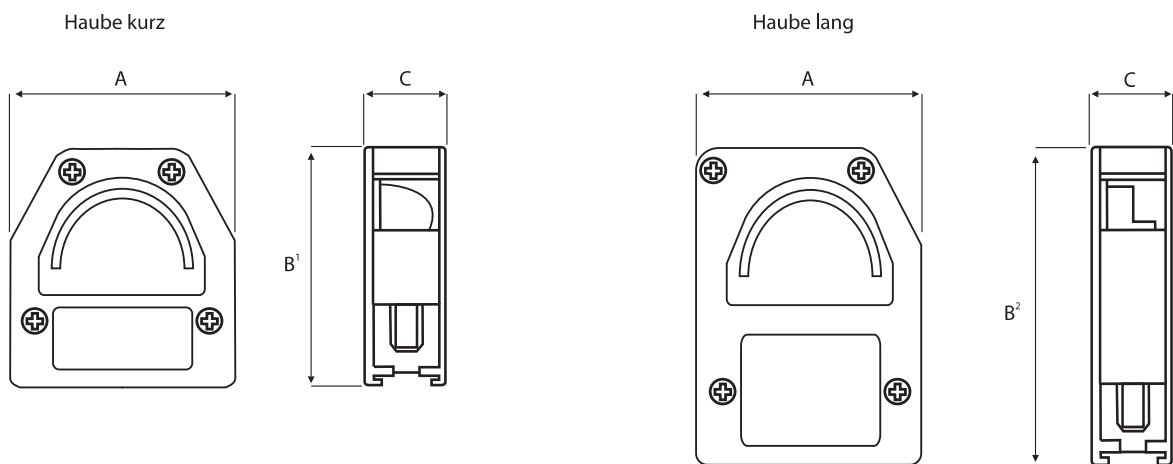
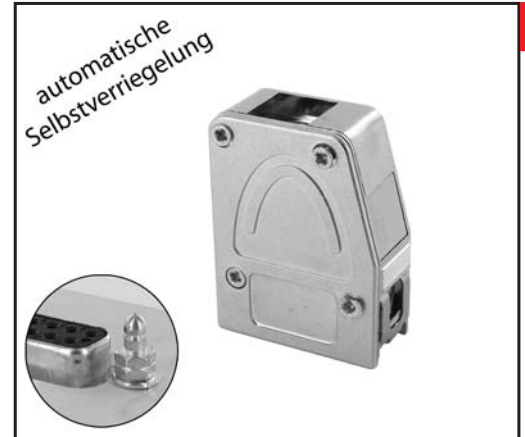
**Kabelzugentlastung:** mittels Kabelklemmung

**Zulässige Betriebstemperatur:** -25 °C bis +85 °C

**Zulassung:** Automobilzulassung

**Lieferumfang:** inkl. Blindstopfen und zusätzlicher Kabelklemmen

**Zubehör:** Verriegelungszubehör (siehe nächste Seite)



für Polzahl	max. Kabel-Ø mm	Metallisierte Kunststoffhaube		Abmessungen mm			
		kurz	lang	A	B¹	B²	C
9	9,0	104090M001	103090M001	33,0	44,2	58,2	15,4
15	10,0	104150M001	103150M001	41,3	44,2	58,2	15,4
25	11,0	104250M001	103250M001	55,0	44,2	58,2	15,4
37	11,0	104370M001	103370M001	71,5	44,2	58,2	15,4
50	12,0	104500M001	103500M001	69,1	44,2	58,2	18,4

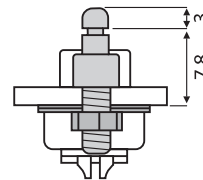
Fortsetzung Quick Lock

## Verriegelungen für Serie Quick Lock

### Raststift zur Befestigung am Gegenstecker mit Durchgangsloch

Mit Gewinde 4-40 UNC, Muttern und Scheiben  
(1 Stück = 1 Paar)

für Wandstärke mm	Montageseite	Raststift
-	Front	103TA002
1,0 - 1,3	Hinterwand	103T1002
1,5 - 1,8	Hinterwand	103T15002
2,0 - 2,3	Hinterwand	103T2002

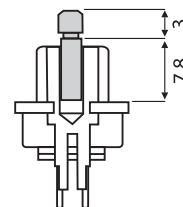


(Maße in mm)

### Raststift zum Einschrauben am Gegenstecker - in Verriegelungsbolzen 4-40 UNC

Gewinde auf der Steckseite mit Sicherungslack fixieren  
(1 Stück = 1 Paar)

Raststift
104T002

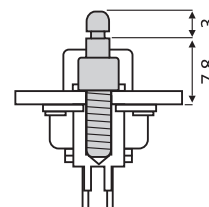


(Maße in mm)

### Raststift zum Einschrauben am Gegenstecker - in Gewinde 4-40 UNC

(Gewinde 4-40 UNC auf der Lötseite)  
(1 Stück = 1 Paar)

für Wandstärke mm	Raststift
-	104TA002
1,0 - 1,3	104T1002
1,5 - 1,8	104T15002
2,2 - 2,5	104T22002

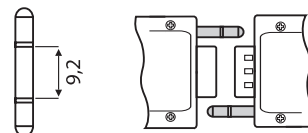


(Maße in mm)

### Raststift für Haube/Haube-Verbindung

Zum Verbinden von Quick Lock-Hauben (Aufbau einer fliegenden Verbindung)  
(1 Stück = 1 Paar)

Raststift
113TF002

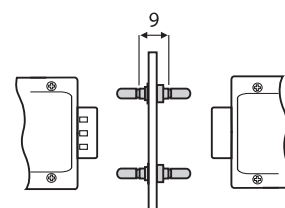


(Maße in mm)

### Raststift für Wanddurchführung

Zum Verbinden von Quick Lock-Hauben  
(1 Stück = 1 Paar)

für Wandstärke mm	Raststift
1,25	114TF125002
2,0	114TF2002
2,2	114TF22002
2,5	114TF25002



(Maße in mm)