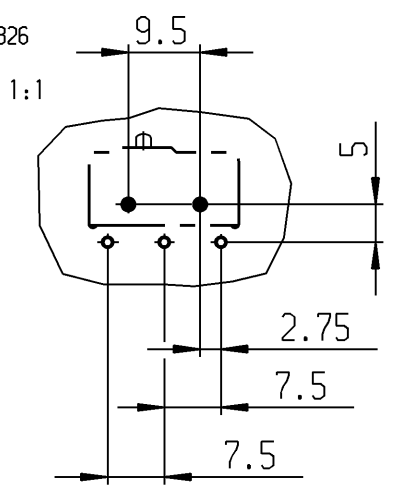
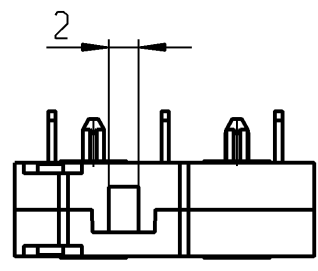


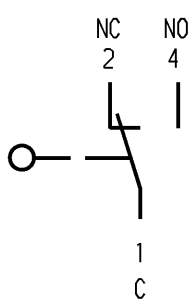
Empfohlenes Lochbild
 Bestückungsseite
 Toleranzen nach DIN IEC 326
 Teil 3 sehr fein



- Fixierloch $\varnothing 1.6^{+0.1}$
- Anschlußloch $\varnothing 1.3^{+0.1}$

Aufschrift

1050 μ
 5/250~ 10
 50E3 T100
 5A 125-250V AC 1/10HP
 R 56
 Herstelljahr/-woche
 nach DIN EN 60062



Wechsler 1-polig

- Schalt-Betätigungskraft ≤ 1.50 N
- Rückschaltkraft ≥ 0.50 N
- Differenzweg ≤ 0.20 mm

Schutzvermerk
 nach DIN 34 beachten
 COPYRIGHT RESERVED

Allgemeintoleranzen/UNTOLERANCED DIMENSIONS				PROJECTION		Pause COPY	Blatt von SHEET OF		Zeichn./DRAWING NO.	
Für Längen und Radien FOR LENGTHS AND RADII.	Abmaße in mm Für Nennmaßbereich in mm ALL DIMENSIONS ARE IN MILLIMETRES						Original DIN A4	Maßstab SCALE		5 1050.3102
	\pm	bis/UP TO 6	über/OVER 6 bis/UP TO 30			über/OVER 30		2:1		
d				i		0 10 20 30 mm		Schnappschalter		
c				h		gez./DRAWN BY 22.11.93 mk				
b	29551	21.06.00	pfu	g		Ersatz für/REPLACEMENT OF		 Marquardt GmbH, D-78604 Riethim-Weilheim		
a	0	07.04.94	mk	f						
				e						
Ausg. ISSUE	Änderung REVISION	gez. DRAWN BY		Ausg. ISSUE	Änderung REVISION	gez. DRAWN BY				