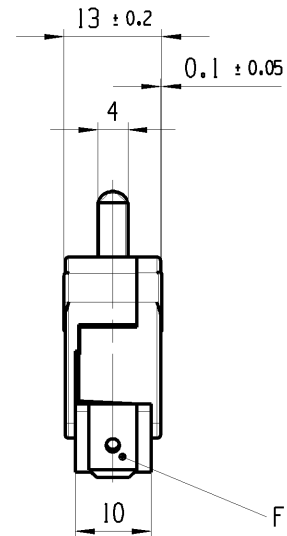
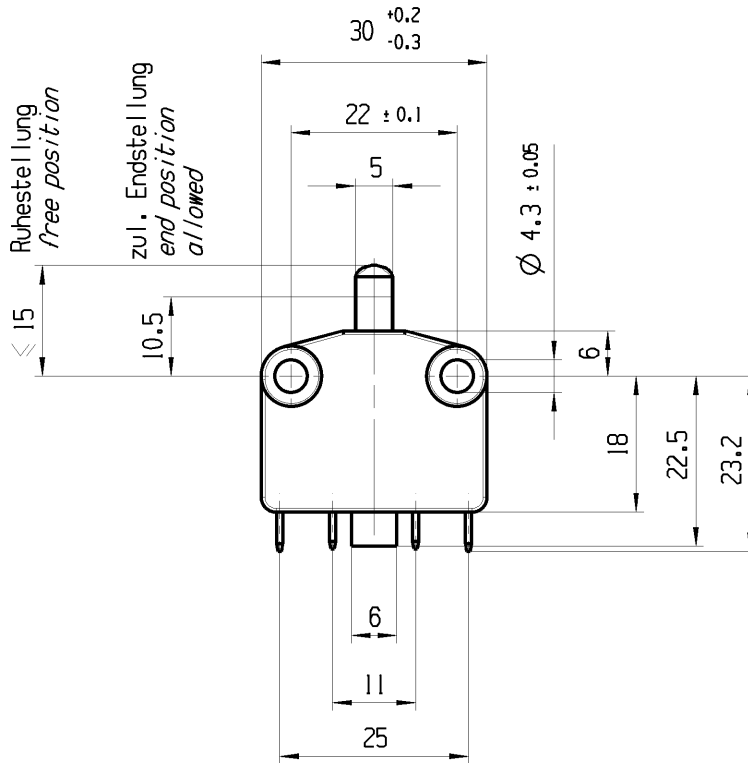


CONFIDENTIAL

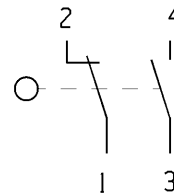
VERTRAULICH

© Alle Rechte bei Marquardt, auch fuer den Fall von Schutzrechtsanmeldungen. Jede Verfertigungsbefugnis, wie Kopier- und Weitergaberecht, bei uns.

© THIS DRAWING IS THE EXCLUSIVE PROPERTY OF MARQUARDT. WITHOUT THEIR CONSENT IT MAY NOT BE REPRODUCED OR GIVEN TO THIRD PARTIES.

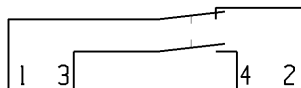


Flachstecker  
plug-in  
DIN 46244-  
A 6.3-0.8



Aufschrift  
marking  
MARQUARDT

1115.  $\mu$   
16(2) / 380 ~ T85



Herstellort/-jahr/-woche  
code of manufacture: place/year/week

Wechsler 1-polig  
single pole changeover

End-Betaetigungskraft  
final actuating force 6.5N ± 1N

Vorlaufweg  
pre-travel 1.5 ± 0.5mm

Fuer Gerate der Klasse II geeignet.  
suitable for appliances of class II.

fuer Form und Lage FOR SHAPE AND LOC.	☉ =		Allgemeintoleranzen UNTOLERANCED DIMENSIONS				Pause COPY	Blatt SHEET 01	TYP K	Zeichn./DRAWING NO. 11150101	Index f
	fuer Winkel FOR ANGLE ± 2			PROJEKTION	Abmasse und Nennmassbereiche Angaben in mm	Laenge LENGTH					
				ALL DIMENSIONS ARE IN MILLIMETRES	0-6 ± 0.2	± 0.2					
				>6-15 ± 0.4	± 0.4						
				>15-30 ± 0.4	± 0.4						
				>30-70 ±							
				>70-120 ±							
				>120 ±							
e	45082	27.10.05	BRC			CAD: NX v6.0		GERAETESCHALTER			
d	30446	20.09.00	MUT			gez./DRAWN BY 27.10.05 BRC		Appliance Switch			
c	30333	05.09.00	MUT			gepr./CHECKED BY		 <b>MARQUARDT</b>			
b	15896	24.05.84	PA	f	84820	19.06.13	HHE				Ersatz fuer/REPLACEMENT OF Zg.gl.Nr.v.05.09.00
Ausg. ISSUE	Aenderung REVISION	gez. DRAWN BY		Ausg. ISSUE	Aenderung REVISION	gez. DRAWN BY					