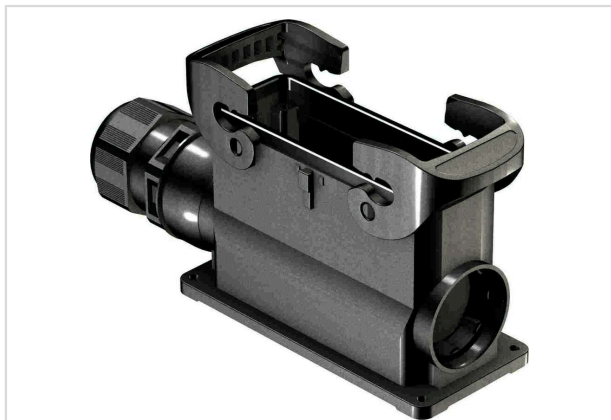


## Han-Eco 24B-HSM1-with DL-M40-glanded



Das Bild dient lediglich illustrativen Zwecken. Bitte beachten Sie die Produktbeschreibung.

Artikelnummer	19 43 124 0233
Beschreibung	Han-Eco 24B-HSM1-with DL-M40-glanded
HARTING eCatalogue	<a href="https://b2b.harting.com/19431240233">https://b2b.harting.com/19431240233</a>

### Bezeichnung

Kategorie	Gehäuse
Gehäusebaureihe	Han-Eco® B
Gehäuseart	Sockelgehäuse
Gehäusebeschreibung	mit integrierter Kabelverschraubung

### Ausführung

Baugröße	24 B
Ausführung	seitlicher Kabeleingang
Kabeleingang	1x M40
Verriegelungsart	Querbügel

### Technische Kennwerte

Grenztemperatur	-40 ... +125 °C
Hinweis zur Grenztemperatur	Bei Verwendung als Steckverbinder nach IEC 61984.
Anzahl der Wiederverriegelungen	≥500
Schutzart nach IEC 60529	IP66
Klemmbereich	16 ... 28 mm

### Materialeigenschaften

Werkstoff Gehäuse	Polyamid (PA) glasfaserverstärkt
Farbe Gehäuse	RAL 9005 (tiefschwarz)
Werkstoff Dichtung	NBR



Pushing Performance  
Since 1945

## Materialeigenschaften

Farbe Dichtung	RAL 9005 (tiefschwarz)
Werkstoff Verriegelung	Polyamid (PA) glasfaserverstärkt
Farbe Verriegelung	RAL 9005 (tiefschwarz)
Materialbrennbarkeitsklasse nach UL 94	V-0
Materialbrennbarkeitsklasse nach UL 94 (Verriegelungsbügel)	V-0
RoHS	konform
ELV Status	konform
China RoHS	e
REACH Annex XVII Stoffe	nicht enthalten
REACH ANNEX XIV Stoffe	nicht enthalten
REACH SVHC Stoffe	nicht enthalten
California Proposition 65 Stoffe	ja
California Proposition 65 Stoffe	Naphthalin
Brandschutz in Schienenfahrzeugen	EN 45545-2 (2020-08)
Anforderungssatz mit Gefährdungsstufen	R22 (HL 1-3) R23 (HL 1-3)

## Normen und Zulassungen

Normen	IEC 61984 EN 45545-2 Brandschutz in Schienenfahrzeugen
Zulassungen	CE

## Kaufmännische Daten

Packungsgröße	1
Nettogewicht	360 g
Ursprungsland	Deutschland
europäische Zolltarifnummer	85389099
GTIN	5713140180383
ETIM	EC000437
eCl@ss	27440202 Gehäuse für Industriesteckverbinder