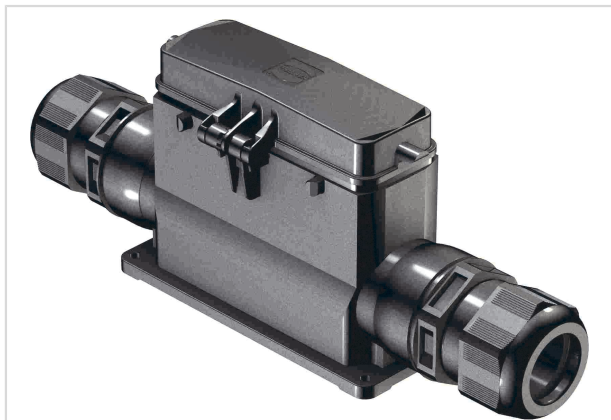


Han-Eco 24B-HSM2-for DL-M32 w. cov.-gl.



Das Bild dient lediglich illustrativen Zwecken. Bitte beachten Sie die Produktbeschreibung.

Artikelnummer	19 43 124 0267
Beschreibung	Han-Eco 24B-HSM2-for DL-M32 w. cov.-gl.
HARTING eCatalogue	https://b2b.harting.com/19431240267

Bezeichnung

Kategorie	Gehäuse
Gehäusebaureihe	Han-Eco [®] B
Gehäuseart	Sockelgehäuse
Gehäusebeschreibung	mit Kunststoffkappe mit integrierter Kabelverschraubung

Ausführung

Baugröße	24 B
Ausführung	seitlicher Kabeleingang
Kabeleingang	2x M32
Verriegelungsart	Querbügel (tüllenseitig)

Technische Kennwerte

Grenztemperatur	-40 ... +125 °C
Hinweis zur Grenztemperatur	Bei Verwendung als Steckverbinder nach IEC 61984.
Anzahl der Wiederverriegelungen	≥500
Schutzart nach IEC 60529	IP66
Klemmbereich	13 ... 21 mm

Materialeigenschaften

Werkstoff Gehäuse	Polyamid (PA) glasfaserverstärkt
Farbe Gehäuse	RAL 9005 (tiefschwarz)
Materialbrennbarkeitsklasse nach UL 94	V-0



Pushing Performance
Since 1945

Materialeigenschaften

RoHS	konform
ELV Status	konform
China RoHS	e
REACH Annex XVII Stoffe	nicht enthalten
REACH ANNEX XIV Stoffe	nicht enthalten
REACH SVHC Stoffe	ja
REACH SVHC Stoffe	6,6'-di-tert-butyl-2,2'-methylenedi-p-cresol
California Proposition 65 Stoffe	ja
California Proposition 65 Stoffe	Naphthalin
Brandschutz in Schienenfahrzeugen	EN 45545-2 (2020-08)
Anforderungssatz mit Gefährdungstufen	R22 (HL 1-3) R23 (HL 1-3)

Normen und Zulassungen

Normen	IEC 61984 EN 45545-2 Brandschutz in Schienenfahrzeugen
CE	ja

Kaufmännische Daten

Packungsgröße	1
Ursprungsland	Deutschland
europäische Zolltarifnummer	85389099
GTIN	5713140180697
eCl@ss	27440202 Gehäuse für Industriesteckverbinder