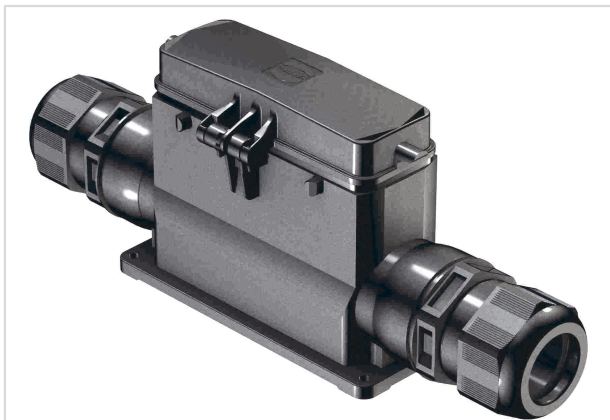


Han-Eco 24B-HSM2-for DL-M40 w. cov.-gl.



Das Bild dient lediglich illustrativen Zwecken. Bitte beachten Sie die Produktbeschreibung.

| | |
|--------------------|---|
| Artikelnummer | 19 43 124 0268 |
| Beschreibung | Han-Eco 24B-HSM2-for DL-M40 w. cov.-gl. |
| HARTING eCatalogue | https://b2b.harting.com/19431240268 |

Bezeichnung

| | |
|---------------------|--|
| Kategorie | Gehäuse |
| Gehäusebaureihe | Han-Eco [®] B |
| Gehäuseart | Sockelgehäuse |
| Gehäusebeschreibung | mit Kunststoffkappe mit integrierter Kabelverschraubung |

Ausführung

| | |
|------------------|--------------------------|
| Baugröße | 24 B |
| Ausführung | seitlicher Kabeleingang |
| Kabeleingang | 2x M40 |
| Verriegelungsart | Querbügel (tüllenseitig) |

Technische Kennwerte

| | |
|---------------------------------|---|
| Grenztemperatur | -40 ... +125 °C |
| Hinweis zur Grenztemperatur | Bei Verwendung als Steckverbinder nach IEC 61984. |
| Anzahl der Wiederverriegelungen | ≥500 |
| Schutzart nach IEC 60529 | IP66 |
| Klemmbereich | 16 ... 28 mm |

Materialeigenschaften

| | |
|--------------------|-------------------------------------|
| Werkstoff Gehäuse | Polyamid (PA) glasfaserverstärkt |
| Farbe Gehäuse | RAL 9005 (tiefschwarz) |
| Werkstoff Dichtung | NBR |



Pushing Performance
Since 1945

Materialeigenschaften

| | |
|--|--|
| Farbe Dichtung | RAL 9005 (tiefschwarz) |
| Materialbrennbarkeitsklasse nach UL 94 | V-0 |
| RoHS | konform |
| ELV Status | konform |
| China RoHS | e |
| REACH Annex XVII Stoffe | nicht enthalten |
| REACH ANNEX XIV Stoffe | nicht enthalten |
| REACH SVHC Stoffe | ja |
| REACH SVHC Stoffe | 6,6'-di-tert-butyl-2,2'-methylenedi-p-cresol |
| California Proposition 65 Stoffe | ja |
| California Proposition 65 Stoffe | Naphthalin |
| Brandschutz in Schienenfahrzeugen | EN 45545-2 (2020-08) |
| Anforderungssatz mit Gefährdungsstufen | R22 (HL 1-3) R23 (HL 1-3) |

Normen und Zulassungen

| | |
|--------|---|
| Normen | IEC 61984 EN 45545-2 Brandschutz in Schienenfahrzeugen |
| CE | ja |

Kaufmännische Daten

| | |
|-----------------------------|--|
| Packungsgröße | 1 |
| Ursprungsland | Deutschland |
| europäische Zolltarifnummer | 85389099 |
| GTIN | 5713140180703 |
| eCl@ss | 27440202 Gehäuse für Industriesteckverbinder |