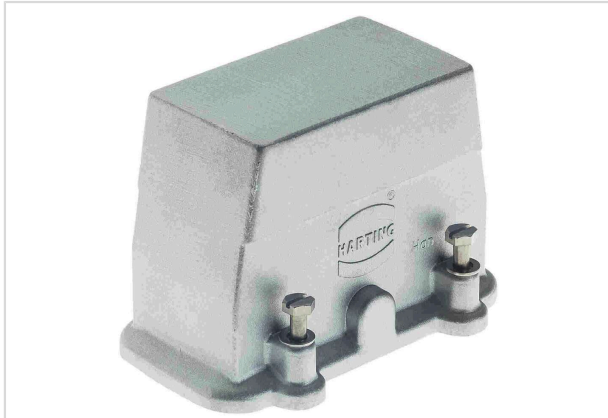


## Han EMC 40 Hood Side Entry M32



Das Bild dient lediglich illustrativen Zwecken. Bitte beachten Sie die Produktbeschreibung.

|                    |   |
|--------------------|---|
| Artikelnummer      | 19 62 040 0542  |
| Beschreibung       | Han EMC 40 Hood Side Entry M32  |
| HARTING eCatalogue | <a href="https://b2b.harting.com/19620400542">https://b2b.harting.com/19620400542</a> |

### Bezeichnung

|                 |                      |
|-----------------|----------------------|
| Kategorie       | Gehäuse              |
| Gehäusebaureihe | Han <sup>®</sup> EMV |
| Gehäuseart      | Tüllengehäuse        |

### Ausführung

|                  |                                       |
|------------------|---------------------------------------|
| Baugröße         | 16 B                                  |
| Ausführung       | seitlicher Kabeleingang               |
| Kabeleingang     | 1x M32                                |
| Verriegelungsart | Schraubverriegelung                   |
| Anwendungsgebiet | Gehäuse für erhöhte EMV-Anforderungen |

### Technische Kennwerte

|                               |   |
|-------------------------------|---|
| Grenztemperatur               | -40 ... +125 °C                                   |
| Hinweis zur Grenztemperatur   | Bei Verwendung als Steckverbinder nach IEC 61984. |
| Schutzart nach IEC 60529      | IP65  |
| Schutzart nach UL 50 / UL 50E | 4<br>12   |

### Materialeigenschaften

|                    |                     |
|--------------------|---------------------|
| Werkstoff Gehäuse  | Aluminium-Druckguss |
| Oberfläche Gehäuse | unbeschichtet       |
| Farbe Gehäuse      | unlackiert          |
| RoHS               | konform             |



Pushing Performance  
Since 1945

## Materialeigenschaften

|                                  |                 |
|----------------------------------|-----------------|
| ELV Status                       | konform         |
| China RoHS                       | e               |
| REACH Annex XVII Stoffe          | nicht enthalten |
| REACH ANNEX XIV Stoffe           | nicht enthalten |
| REACH SVHC Stoffe                | nicht enthalten |
| California Proposition 65 Stoffe | ja              |
| California Proposition 65 Stoffe | Nickel          |

## Normen und Zulassungen

|             |  |
|-------------|--|
| UL / CSA    | UL 1977 ECBT2.E235076<br>CSA-C22.2 No. 182.3 ECBT8.E235076 |
| Zulassungen | CE<br>DNV GL   |

## Kaufmännische Daten

|                             |  |
|-----------------------------|--|
| Packungsgröße               | 1  |
| Nettogewicht                | 288 g  |
| Ursprungsland               | Deutschland                                  |
| europäische Zolltarifnummer | 85389099                                     |
| GTIN                        | 5713140132528                                |
| ETIM                        | EC000437                                     |
| eCl@ss                      | 27440202 Gehäuse für Industriesteckverbinder |