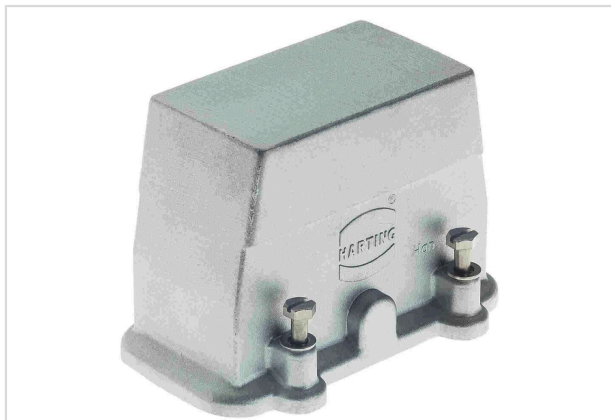


## Han EMC Hood Side Entry M40



Das Bild dient lediglich illustrativen Zwecken. Bitte beachten Sie die Produktbeschreibung.

Artikelnummer	19 62 064 0543
Beschreibung	Han EMC Hood Side Entry M40
HARTING eCatalogue	<a href="https://b2b.harting.com/19620640543">https://b2b.harting.com/19620640543</a>

### Bezeichnung

Kategorie	Gehäuse
Gehäusebaureihe	Han <sup>®</sup> EMV
Gehäuseart	Tüllengehäuse

### Ausführung

Baugröße	24 B
Ausführung	seitlicher Kabeleingang
Kabeleingang	1x M40
Verriegelungsart	Schraubverriegelung
Anwendungsgebiet	Gehäuse für erhöhte EMV-Anforderungen

### Technische Kennwerte

Grenztemperatur	-40 ... +125 °C
Hinweis zur Grenztemperatur	Bei Verwendung als Steckverbinder nach IEC 61984.
Schutzart nach IEC 60529	IP65
Schutzart nach UL 50 / UL 50E	4 12

### Materialeigenschaften

Werkstoff Gehäuse	Aluminium-Druckguss
Oberfläche Gehäuse	unbeschichtet
Farbe Gehäuse	unlackiert
RoHS	konform



Pushing Performance  
Since 1945

## Materialeigenschaften

ELV Status	konform
China RoHS	e
REACH Annex XVII Stoffe	nicht enthalten
REACH ANNEX XIV Stoffe	nicht enthalten
REACH SVHC Stoffe	nicht enthalten
California Proposition 65 Stoffe	ja
California Proposition 65 Stoffe	Nickel

## Normen und Zulassungen

UL / CSA	UL 1977 ECBT2.E235076 CSA-C22.2 No. 182.3 ECBT8.E235076
Zulassungen	CE DNV GL

## Kaufmännische Daten

Packungsgröße	1
Nettogewicht	390 g
Ursprungsland	Deutschland
europäische Zolltarifnummer	85389099
GTIN	5713140132559
ETIM	EC000437
eCl@ss	27440202 Gehäuse für Industriesteckverbinder