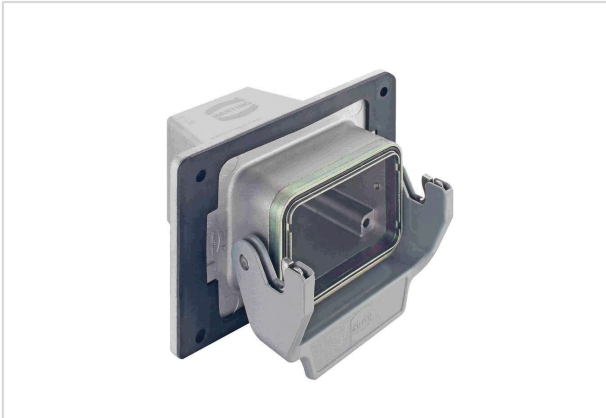


Han 6EMC/B HTE M32 PFT SL



Das Bild dient lediglich illustrativen Zwecken. Bitte beachten Sie die Produktbeschreibung.

Artikelnummer	19 62 806 1122
Beschreibung	Han 6EMC/B HTE M32 PFT SL
HARTING eCatalogue	https://b2b.harting.com/19628061122

Bezeichnung

Kategorie	Gehäuse
Gehäusebaureihe	Han [®] EMV/B
Gehäuseart	Wanddurchführungsgehäuse
Bauform	hohe Bauform

Ausführung

Baugröße	6 B
Ausführung	gerader Kabeleingang
Kabeleingang	1x M32
Verriegelungsart	Längsbügel
Han-Easy Lock [®]	ja
Anwendungsgebiet	Gehäuse für erhöhte EMV-Anforderungen

Technische Kennwerte

Grenztemperatur	-40 ... +125 °C
Hinweis zur Grenztemperatur	Bei Verwendung als Steckverbinder nach IEC 61984.
Schutzart nach IEC 60529	IP65
Schutzart nach UL 50 / UL 50E	4 12

Materialeigenschaften

Werkstoff Gehäuse	Aluminium-Druckguss
Oberfläche Gehäuse	unbeschichtet



Pushing Performance
Since 1945

Materialeigenschaften

Farbe Gehäuse	unlackiert
Werkstoff Dichtung	NBR
Werkstoff Verriegelung	Polycarbonat (PC) Edelstahl
Farbe Verriegelung	RAL 7037 (staubgrau)
Materialbrennbarkeitsklasse nach UL 94 (Verriegelungsbügel)	V-0
RoHS	konform
ELV Status	konform
China RoHS	e
REACH Annex XVII Stoffe	nicht enthalten
REACH ANNEX XIV Stoffe	nicht enthalten
REACH SVHC Stoffe	ja
REACH SVHC Stoffe	Potassium 1,1,2,2,3,3,4,4,4-nonafluorobutane-1-sulphonate
California Proposition 65 Stoffe	ja
California Proposition 65 Stoffe	Blei Nickel Naphthalin

Normen und Zulassungen

UL / CSA	UL 1977 ECBT2.E235076 CSA-C22.2 No. 182.3 ECBT8.E235076
Zulassungen	CE DNV GL

Kaufmännische Daten

Packungsgröße	1
Nettogewicht	295,5 g
Ursprungsland	China
europäische Zolltarifnummer	85389099
GTIN	5713140171657
ETIM	EC000437
eCl@ss	27440202 Gehäuse für Industriesteckverbinder