

Raster 4,20 mm Stiftgehäuse zweireihig wire-to-wire / Wandausschnitt Serie Mini-Fit, Jr.™ / Fabrikat Molex

Polzahlen: 2-24

Gehäuse: Nylon 6/6 nach UL 94V-2 / 94V-0, weiss

Crimpkontakt: Messing, verzinkt (andere Materialien und Oberflächen auf Anfrage)

Anschlussquerschnitt: AWG 24 bis AWG 16

Max. Prüfspannung: 1.500 V AC

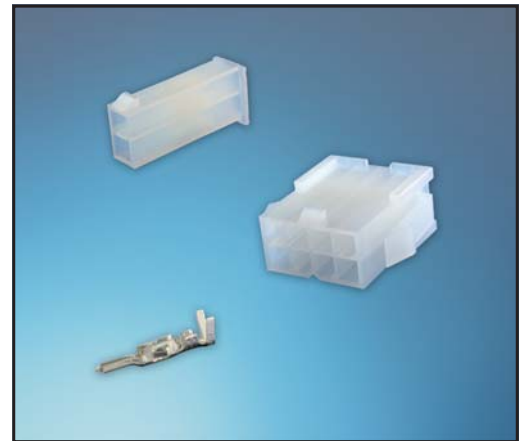
Zulässige Betriebsspannung: 600 V

Max. Betriebsstrom: 9 A (AWG 16)

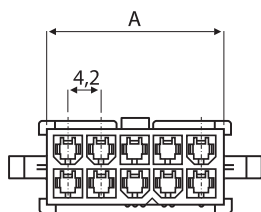
Zulässige Betriebstemperatur: -40 °C bis +105 °C

Zulassungen: CSA (LR19980), TÜV (R75142), UL (E29179)

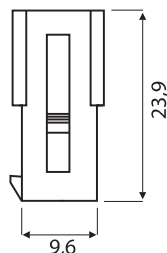
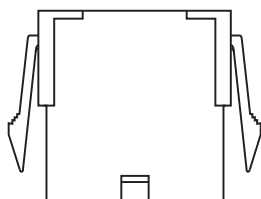
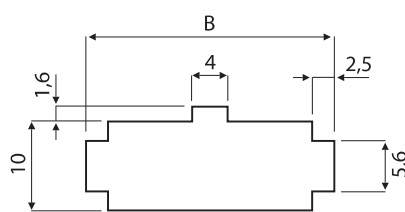
Hinweis: Konfektionierung auf Anfrage, Halb-/ Vollautomaten und Werkzeuge bei uns vorhanden. (Vermietung auf Anfrage)



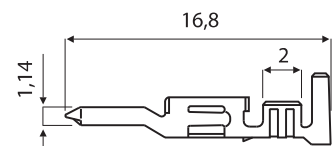
Stiftgehäuse zweireihig



Wandausschnitt



Stiftkontakt



(Maße in mm)

Stiftgehäuse				Abmessungen	
wire-to-wire		Wandausschnitt		A	B
94V-2	94V-0	94V-2	94V-0		
39-01-3 xx ¹ 3	39-01-3 xx ¹ 9	39-01-2 xx ¹	39-01-2 xx ² 6	(Polzahl/2 x 4,2) + 1,2	(Polzahl/2 x 4,2) + 6,6

Bitte ergänzen Sie die gewünschte Polzahl: **xx** = 02, 04, 06, 08, 10, 12, 14, 16, 18, 20, 22, 24

xx¹ = 02, 04, 06, 08, 10, 14, 16

xx² = 02, 04, 06, 08, 10, 12, 14, 16

Einzelkontakt	Rollenkontakt	Isolationsdurchmesser mm	Anschlussquerschnitt AWG	Rolle
39-00-0082	39-00-0081	1,8 bis 3,1	16	4.000 Stck.
39-00-0041	39-00-0040	1,3 bis 3,1	24 bis 18	4.000 Stck.
39-00-0049	39-00-0048	0,9 bis 1,8	28 bis 22	4.000 Stck.

Werkzeug	
WKZ-39-00-xxxx (auf Anfrage)	Schnellwechselwerkzeug (40 mm Hub)