



M30 Gerätedose Frontmontage, Adapter RJ45 Cat.6_A Klasse E_A

Steckverbindertyp Anschluss 1+2: Buchse RJ45 Cat.6_A Klasse E_A (bis 500 MHz, geeignet für 10 GBit)

Anschlussart: Adapter

Montageart: Frontmontage

Schutzart: IP 64 / IP 67 (frontseitig, Schutzkappe montiert und aufgesteckt)

Polzahl: 8, 360° geschirmt (Fahne für Erdanschluss vorhanden)

Material Gehäuse: Kunststoff (PA), nach UL 94 HB, schwarz, RJ45 Kupplung aus Zinkdruckguss

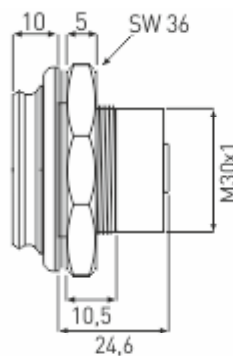
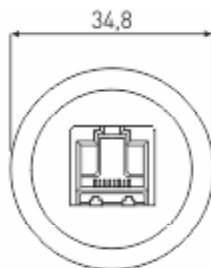
Schutzkappe: Elastolan, nach UL 94 HB, schwarz

Kunststoffmutter: Kunststoff (PA), nach UL 94 V-2, schwarz

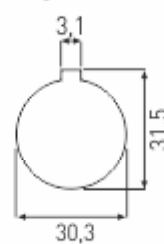
Kontakte: vergoldet

Lieferumfang: Kunststoffmutter (M30x1,5), Flachdichtung (M30), fest montierte Schutzkappe

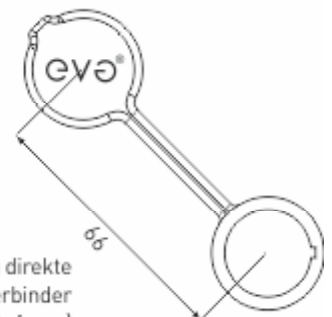
Hinweis: für neutrale Schutzkappe letzte Stelle der Bestellnummer auf „B“ umstellen (kundenspezifischer Aufdruck auf Anfrage)



Montageausschnitt



Schutzkappe



Abgang 45°, dadurch direkte Aneinanderreihung der Steckverbinder möglich [Abgang senkrecht auf Anfrage]

[Maße in mm]

**M30 Gerätedose Frontmontage
mit Adapter Buchse RJ45 Cat.6_A Klasse E_A
(bis 500 MHz)**

41-038CAT-61250 A