

# M22 Gerätedose Frontmontage, Adapter HDMI



**Steckverbindertyp Anschluss 1+2:** Buchse HDMI

**Anschlussart:** Adapter

**Montageart:** Frontmontage

**Schutzart:** IP 64 / IP 67 (frontseitig, Schutz-  
kappe montiert und aufgesteckt)

**Polzahl:** 19

**Material Gehäuse:** Kunststoff (PA), nach  
UL 94 HB, schwarz

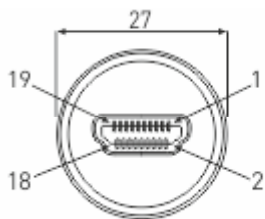
**Schutzkappe:** Elastolan, nach UL 94 HB,  
schwarz

**Kunststoffmutter:** Kunststoff (PA), nach  
UL 94 V-2, schwarz

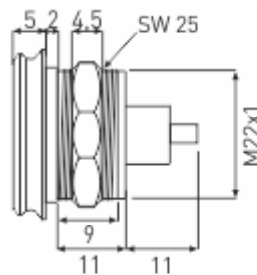
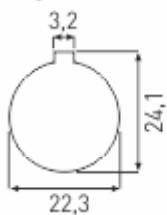
**Kontakte:** vergoldet

**Lieferumfang:** Kunststoffmutter (M22x1),  
Schutzkappe

**Hinweis:** für neutrale Schutzkappe letzte  
Stelle der Bestellnummer auf „B“ umstellen  
(kundenspezifischer Aufdruck auf Anfrage)



Montageausschnitt



Schutzkappe



Abgang 45°, dadurch direkte  
Aneinanderreihung der Steckverbinder  
möglich (Abgang senkrecht auf Anfrage)

[Maße in mm]

**M22 Gerätedose Frontmontage  
mit Adapter Buchse HDMI | Buchse HDMI**

41-038HDMI-5100 A