

## Raster 3,0 mm Stiftgehäuse wire-to-wire

## Serie Micro-Fit™ / Fabrikat Molex

**Polzahlen:** 2-12 (einreihig) / 2-24 (zweireihig)

**Gehäuse:** Polyester nach UL 94 V-0, schwarz

**Crimpkontakt:** Phosphorbronze, verzinkt / vergoldet

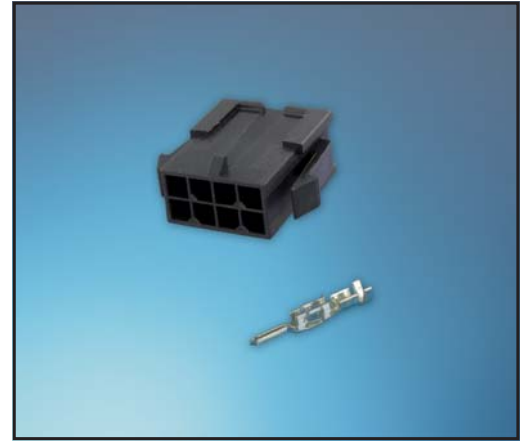
**Anschlussquerschnitt:** AWG 30 bis AWG 20

**Zulässige Betriebsspannung:** 250 V

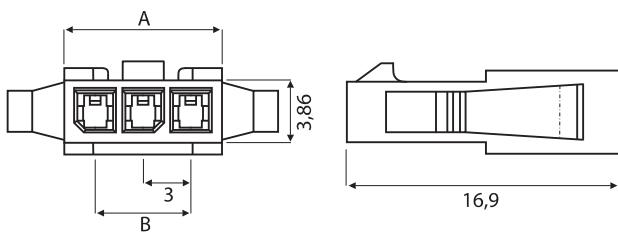
**Max. Betriebsstrom:** 5 A (AWG 20)

**Zulassungen:** CSA (LR19980), TÜV (R95107), UL (E29179)

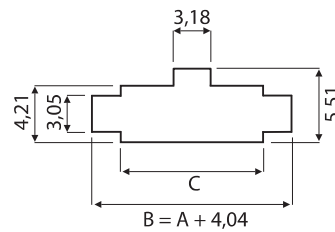
**Hinweis:** Konfektionierung auf Anfrage, Halb-/ Vollautomaten und Werkzeuge bei uns vorhanden. (Vermietung auf Anfrage)



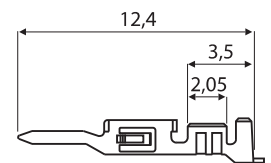
Stiftgehäuse einreihig



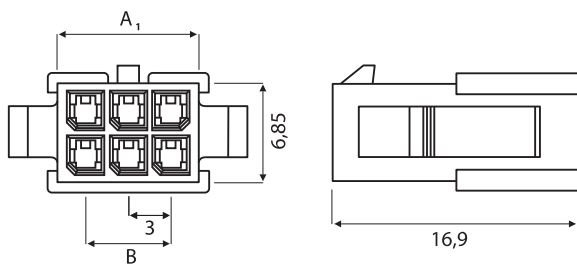
Wandausschnitt



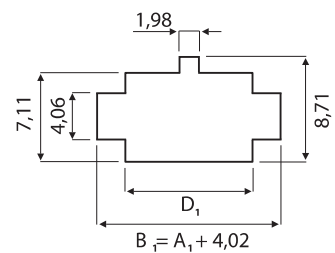
Stiftkontakt



Stiftgehäuse zweireihig



Wandausschnitt



(Maße in mm)

Stiftgehäuse				Abmessungen			
wire-to-wire		für Wandausschnitte		A	A <sub>1</sub>	C	D <sub>1</sub>
einreihig	zweireihig	einreihig	zweireihig				
43640- <b>xx</b> 01	43020- <b>xx</b> 01	43640- <b>xx</b> 00	43020- <b>xx</b> 00	(Polz. x 3) + 0,85	(Polz./2 x 3) + 0,85	(Polz. x 3) + 1,22	A <sub>1</sub> + 0,36

Bitte ergänzen Sie die gewünschte Polzahl: **xx** = 02 bis 12 (einreihig) / 02 bis 24 (zweireihig)

Stiftkontakt			Anschlussquerschnitt AWG	VE
verzinkt	hauchvergoldet 15 m	vergoldet 30 m		
43031-0001	43031-0002	43031-0003	24 bis 20	Rolle (12.000 Stck.)
43031-0007	43031-0008	43031-0009	24 bis 20	Einzelkontakt
43031-0004	43031-0005	43031-0006	30 bis 26	Rolle (12.000 Stck.)
43031-0010	43031-0011	43031-0012	30 bis 26	Einzelkontakt