

Raster 3,0 mm Stiftleiste gerade / gewinkelt einreihig / zweireihig Serie Micro-Fit™ / Fabrikat Molex

Polzahlen: 2-12 (einreihig) / 2-24 (zweireihig)

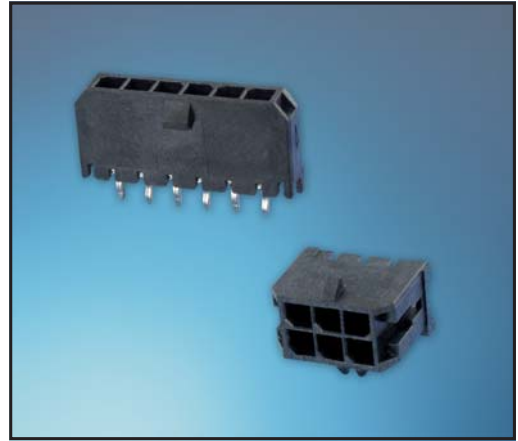
Gehäuse: LCP nach UL 94 V-0

Crimpkontakte: Messing, verzinkt (vergoldet auf Anfrage)

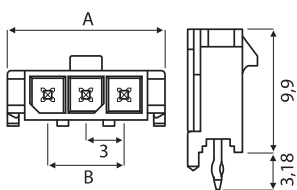
Zulässige Betriebsspannung: 250 V

Max. Betriebsstrom: 5 A

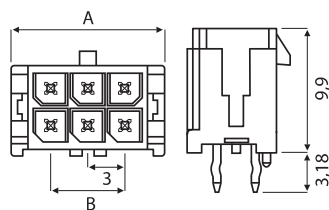
Zulassungen: CSA (LR19980), TÜV (R95107), UL (E29179)



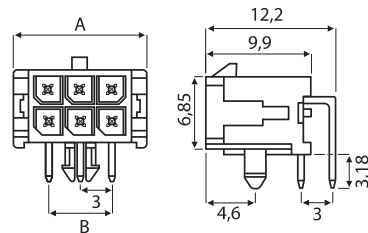
Stiftleiste gerade einreihig



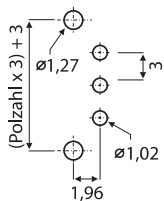
Stiftleiste gerade zweireihig



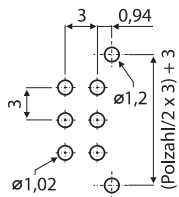
Stiftleiste gewinkelt zweireihig



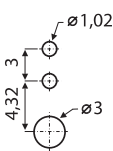
Leiterplattenlayout gerade einreihig



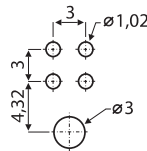
Leiterplattenlayout gerade zweireihig



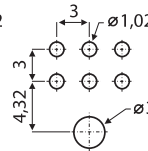
2 pol. gew.



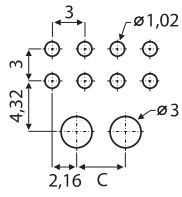
4 pol. gew.



6 pol. gew.



8 - 24 pol. gew.



(Maße in mm)

Stiftleiste			Abmessungen	
gerade einreihig	gerade zweireihig	gewinkelt zweireihig	A	C
43650- xx 15	43045- xx 12	43045- xx 00	(Polzahl x 3) + 0,85	8 pol. = 4,7 (jede weitere Polzahl + 1,5)

Bitte ergänzen Sie die gewünschte Polzahl: **xx** = 02 bis 12 (einreihig) / 02 bis 24 (zweireihig)