

1-Phasen AC-Filter

Aufbaumontage, 25 A / 36 A

Serie FSW

Fabrikat SCHURTER

Für Schrittmotoren, Frequenzumformer,
USV-Anlagen, Stromrichter
Für Geräte nach IEC/UL 60950
Schutz gegen Störspannungen aus dem Netz
Speziell für Schaltnetzteile geeignet
Ausgelegt für erhöhte Anforderungen

Ausführung: Netzfilter 2-stufig, hohe Dämpfung, wirksam gegen asymmetrische Störungen im Frequenzbereich 10 kHz bis 30 MHz

Nennspannung: 250 V AC, 50 Hz (IEC) / 125 V AC, 60 Hz (UL/CSA)

Gehäuse: Aluminium, Edelstahl

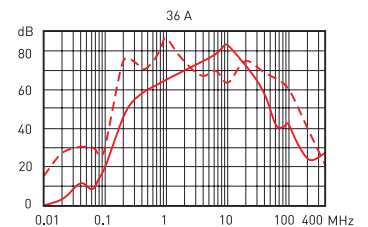
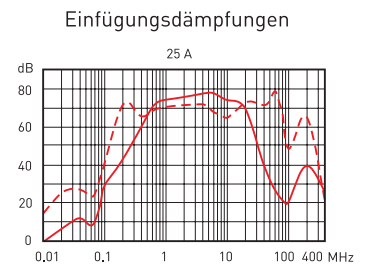
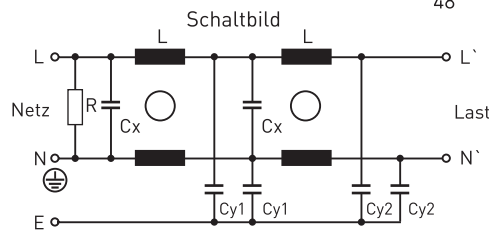
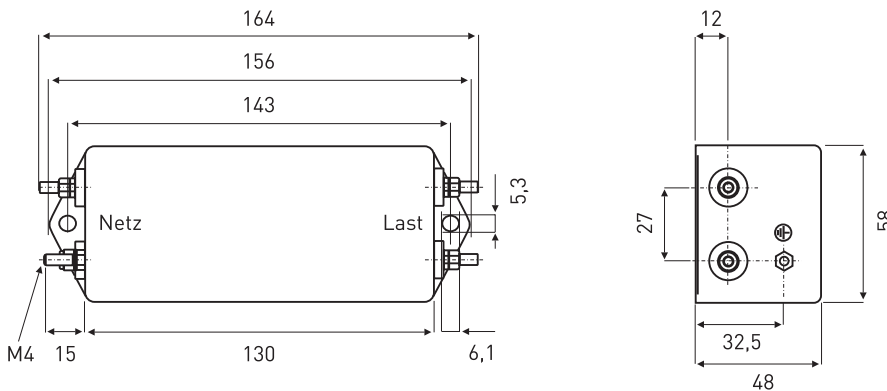
Betriebstemperatur: -25 °C bis +100 °C

Anschluss: Schraubanschluss 4 mm², Anzugsmoment 0,85-1 Nm

(Kontermutter nicht lösen)

Zulassungen: CUL (E72928), VDE (40019274)

Hinweis: Steckanschluss (auf Anfrage)



(Maße in mm)

1-Phasen AC-Filter	Nennstrom	Ableitstrom	L	Cx	Cy1	Cy2	R	Gewicht
	A	mA	mH	µF	nF	nF	MΩ	
5500.2221 *	25,0	0,5	2x2	2,2	-	4,7	1	910,0
5500.2222 *	36,0	0,5	2x1,23	2,2	-	4,7	1	910,0

* Standardversion