

1-Phasen DC-Filter

Aufbaumontage, 5-20 A

Serie FMEB

Fabrikat SCHURTER

Für Geräte nach IEC/UL 60950
Optimiert für Anwendungen mit Gleichstrom-
versorgung

Ausführung: Netzfilter 1-stufig, Standard-
dämpfung, wirksam gegen symmetrische und
asymmetrische Störungen im Frequenzbereich
100 kHz bis 300 MHz

Nennspannung: 43-80 V DC

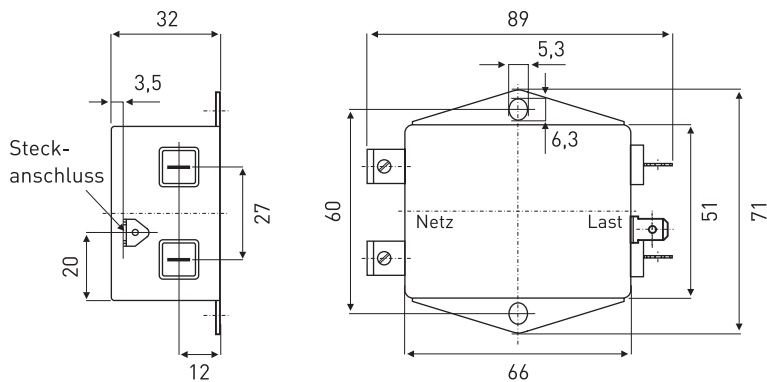
Gehäuse: Aluminium

Betriebstemperatur: -25 °C bis +100 °C

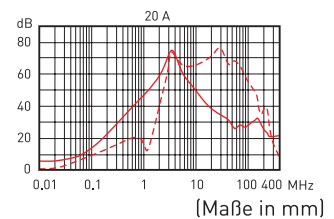
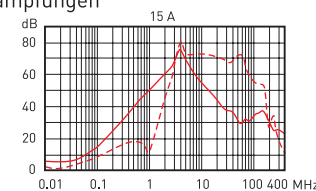
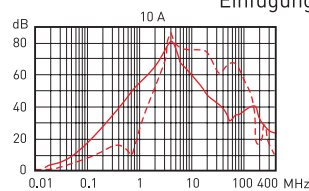
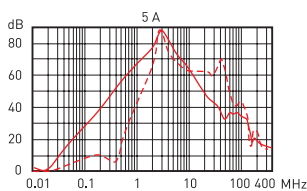
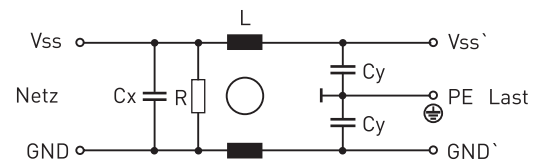
Anschluss: Schraubanschluss 4 mm², Anzugs-
moment 0,6-0,8 Nm, PE-Steckanschluss
6,3x0,8 mm

Zulassungen: CUL (E72928), VDE (40021953)

Hinweis: 24 A und 30 A (siehe folgende Seiten)



Schaltbild



Einfügungsdämpfungen

1-Phasen DC-Filter	Nennstrom	L	Cx (x2)	Cy (x2)	R	Gewicht
	A	mH	nF	nF	MΩ	g
5500.2223	5,0	2x0,75	100	100	1	175,0
5500.2224	10,0	2x0,2	100	100	1	175,0
5500.2225	15,0	2x0,1	100	100	1	175,0
5500.2226	20,0	2x0,07	100	100	1	175,0