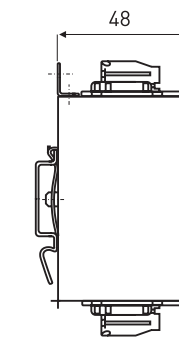
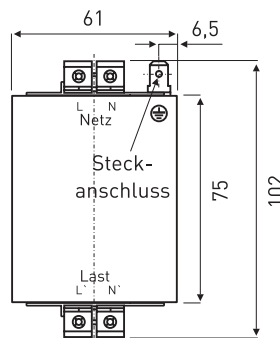
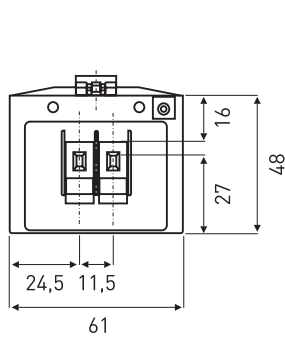
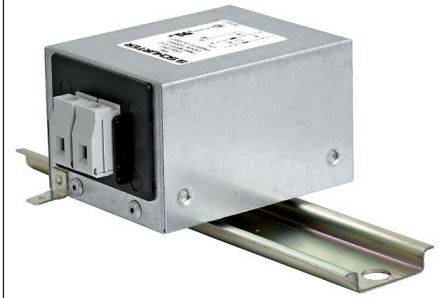


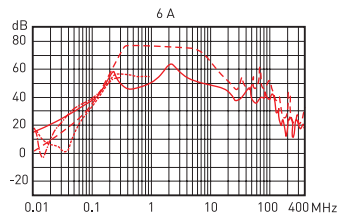
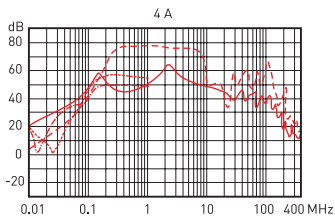
**1-Phasen AC-Filter**  
**Montage auf 35 mm Hutschiene**  
**Serie FMBB RAIL (Industrie)**  
**Fabrikat SCHURTER**

Speziell für den Einsatz im Schaltschrank und in Geräten nach IEC/UL 60950  
 Schutz gegen Störspannungen aus dem Netz (im Gerät erzeugte Störspannungen werden stark abgeschwächt)

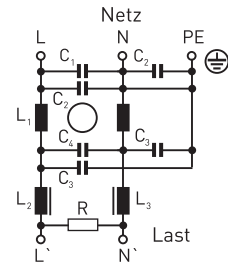
**Ausführung:** Netzfilter 2-stufig, sehr hohe Dämpfung, breitbandig, hohe symmetrische und asymmetrische Einfügungswerte im Frequenzbereich von 10 kHz bis 30 MHz  
**Nennspannung:** 250 V AC, 50 Hz (IEC) / 125-250 V AC, 60 Hz (UL/CSA)  
**Gehäuse:** Metall  
**Betriebstemperatur:** -25 °C bis +100 °C  
**Anschluss:** Schraubanschluss 4 mm<sup>2</sup>, Anzugsmoment 0,6-0,8 Nm, PE-Steckanschluss 6,3x0,8 mm  
**Zulassungen:** CUL (E72928), VDE (40030735)



Einfügungsdämpfungen



Schaltbild



(Maße in mm)

1-Phasen AC-Filter Industrieversion	Nennstrom	Ableitstrom	L	C1(X2)	C2(Y2)	C3(Y2)	C4(X2)	R	Gewicht
	A	mA	mH	nF	nF	nF	nF	MΩ	g
5500.2266	4,0	1,5	2x10	100	10	4,7	680	1	435,0
5500.2267	6,0	1,5	2x6	100	10	4,7	680	1	485,0