



## 1-Phasen AC-Filter Aufbaumontage, 25 A / 36 A Serie FMBB NEO Fabrikat SCHURTER

Für Schrittmotoren, Frequenzumformer,  
USV-Anlagen, Stromrichter  
Für Geräte nach IEC/UL 60950  
Schutz gegen Störspannungen aus dem Netz  
(im Gerät erzeugte Störspannungen werden  
stark abgeschwächt)

**Ausführung:** Netzfilter 2-stufig, hohe symmetrische und asymmetrische Einfügungswerte im Frequenzbereich von 100 kHz bis 300 MHz

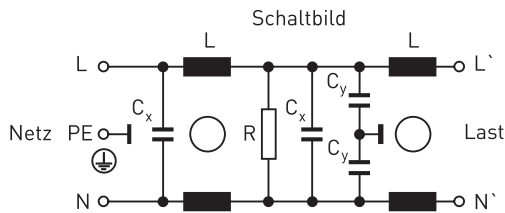
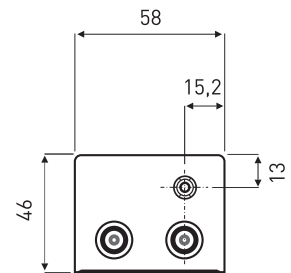
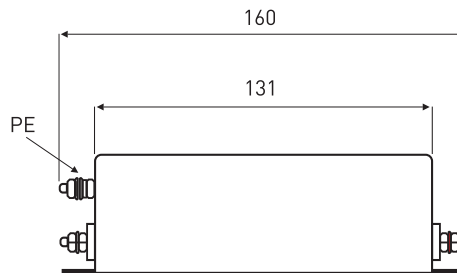
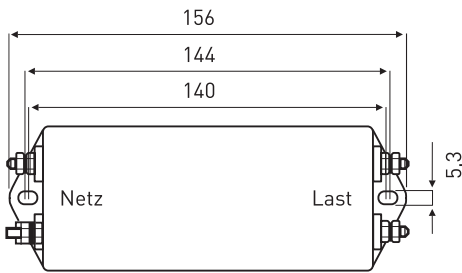
**Nennspannung:** 250 V AC, 50 Hz (IEC) / 125-250 V AC, 60 Hz (UL/CSA)

**Gehäuse:** Stahl, vernickelt

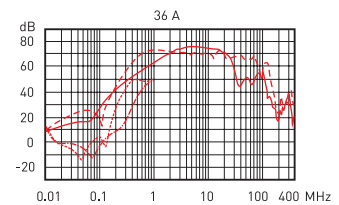
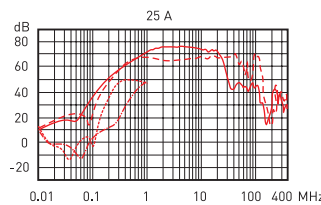
**Betriebstemperatur:** -25 °C bis +100 °C

**Anschluss:** Schraubanschluss M4, Anzugsmoment 0,8-1 Nm, PE M4x16, Anziehdrehmoment 1,2-1,5 Nm (Kontermutter festhalten)

**Zulassungen:** CUL (E72928), VDE (40030410)



Einfügungsdämpfungen



(Maße in mm)

1-Phasen AC-Filter	Nennstrom	L	Cx	Cy	Ri	Verlustleistung	Gewicht
	A	mH	µF	nF	mΩ	W	g
5500.2616.03	25,0	2,0	2,2	4,7	4,8	6,0	830,0
5500.2617.03	36,0	1,23	2,2	4,7	3,3	8,5	810,0