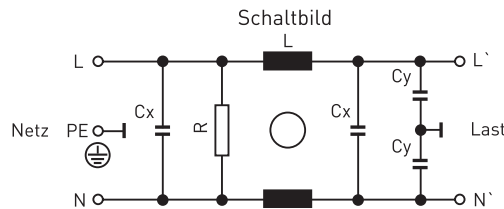
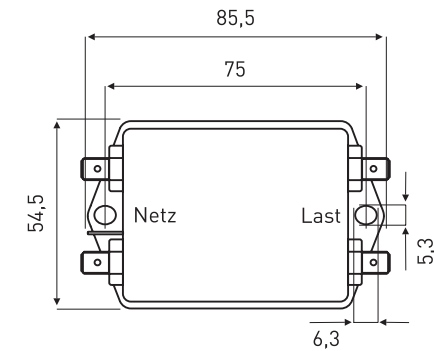
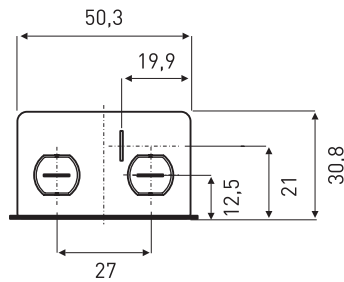
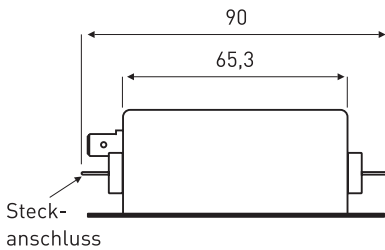


## 1-Phasen AC/DC-Filter Aufbaumontage, 8-12 A Serie FMAB NEO Fabrikat SCHURTER

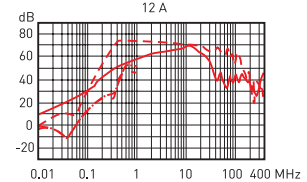
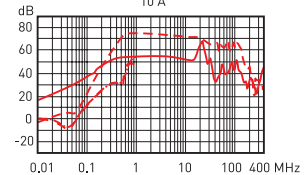
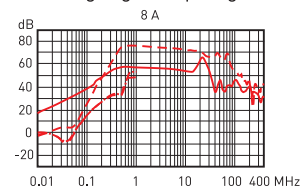
Für Geräte nach IEC/UL 60950  
Für universelle Industrieanwendungen  
Kompakter Filter mit hoher symmetrischer  
Dämpfung / Speziell für Anwendungen mit  
hohen symmetrischen Störungen (verursacht  
durch schaltende Halbleiter)



**Ausführung:** Netzfilter 1-stufig, hohe Dämpfung, hohe symmetrische Einfügungsdämpfung im Frequenzbereich 10 kHz bis 30 MHz  
**Nennspannung:** 250 V AC, 50 Hz (IEC) / 125-250 V AC, 60 Hz (UL/CSA)  
**Gehäuse:** Metall  
**Betriebstemperatur:** -40 °C bis +100 °C  
**Anschluss:** Steckanschluss 6,3x0,8 mm  
**Zulassungen:** CUL (E72928), VDE (40041643)



Einfügungsdämpfungen



(Maße in mm)

1-Phasen AC/DC-Filter	Nennstrom	Ableitstrom	Ri	Verlustleistung	Gewicht
	A	mA	mΩ	W	g
5500.2634.01	8,0	0,5	29,2	3,8	190,0
5500.2635.01	10,0	1,0	22,8	4,6	200,0
5500.2636.01	12,0	1,0	13,2	3,8	201,0