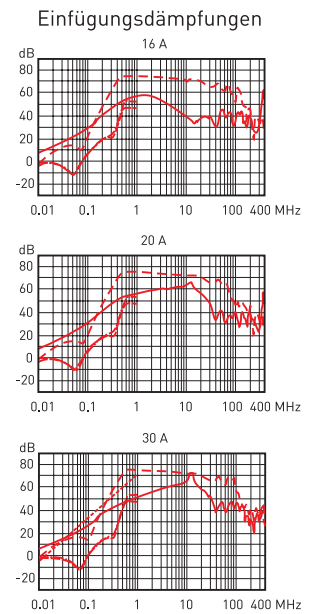
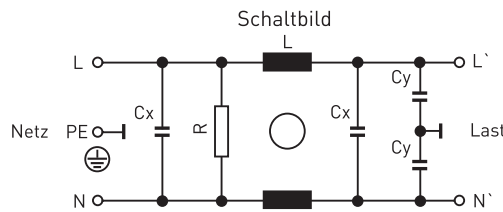
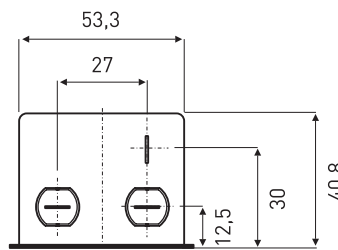
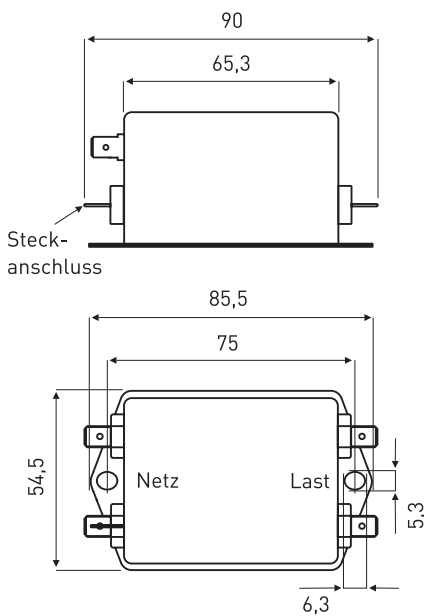


1-Phasen AC/DC-Filter
Aufbaumontage, 16 A / 20 A
Serie FMAB NEO
Fabrikat SCHURTER

Für Geräte nach IEC/UL 60950
 Für universelle Industrieanwendungen
 Kompakter Filter mit hoher symmetrischer
 Dämpfung / Speziell für Anwendungen mit
 hohen symmetrischen Störungen (verursacht
 durch schaltende Halbleiter)

Ausführung: Netzfilter 1-stufig, hohe Dämpfung, hohe symmetrische Einfügungsdämpfung im Frequenzbereich 10 kHz bis 30 MHz
Nennspannung: 250 V AC, 50 Hz (IEC) / 125-250 V AC, 60 Hz (UL/CSA)
Gehäuse: Metall
Betriebstemperatur: -40 °C bis +100 °C
Anschluss: Steckanschluss 6,3x0,8 mm / Schraubanschluss (30 A - auf Anfrage)
Zulassungen: CUL (E72928), VDE (40041643)



(Maße in mm)

| 1-Phasen AC/DC-Filter | Nennstrom | Ableitstrom | Ri | Verlustleistung | Gewicht |
|-----------------------|-----------|-------------|-----|-----------------|---------|
| | A | mA | mΩ | W | g |
| 5500.2637.01 | 16,0 | 1,0 | 7,2 | 3,7 | 308,0 |
| 5500.2638.01 | 20,0 | 1,0 | 6,0 | 4,8 | 322,0 |