

Kunststoffhaube metallisiert Serie MHTRI

Fabrikat MH Connectors

Gehäuse: Kunststoff nach UL 94 V-0, metallisiert, zweiteilig, Haubenhälften werden verschraubt

Verriegelung: Schraubverriegelung

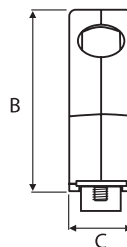
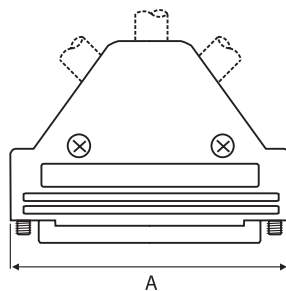
Max. Kabeldurchmesser: 11,5 mm

Kabelabgang: gerade + zwei seitlich

Kabelzugentlastung: mittels Kabelklemmung

Zulässige Betriebstemperatur: -55 °C bis +105 °C

Lieferumfang: Inkl. kurzer Verriegelungsschrauben 4-40 UNC (M2,5 / M3 auf Anfrage), zwei Kabelklemmen und Blindstopfen.



für Polzahl	Metallisierte Kunststoffhaube	Abmessungen mm		
		A	B	C
9	6550-0100-01	31,0	45,2	15,0
15	6550-0100-02	40,3	45,2	15,0
25	6550-0100-03	53,5	45,2	15,0
37	6550-0100-04	70,0	45,2	15,0