

E-Box modular Gehäuse gelb, für Not-Halt-Betätiger

Technische Daten siehe Seite 3



Kabelverschraubung seitlich



Kabelverschraubung bodenseitig

→ Kabelverschraubung	Farbe Gehäuseoberteil	Bestell-Nr.
seitlich M16	gelb	1.20.810.310/0000
bodenseitig M20	gelb	1.20.810.311/0000

Zubehör:

E-Box modular - Kontaktmodul für Not-Halt-Betätiger: siehe Seite 6.

Passende RAFIX 22 FS⁺ Not-Halt Taster siehe Seite 6, weitere Varianten siehe RAFI Katalog "Elektromechanische Bauelemente".

E-Box modular Gehäuse grau, für Standard-Betätiger

Technische Daten siehe Seite 3



Kabelverschraubung seitlich



Kabelverschraubung bodenseitig

→ Kabelverschraubung	Farbe Gehäuseoberteil	Bestell-Nr.
seitlich M16	grau	1.20.810.308/0000
bodenseitig M20	grau	1.20.810.309/0000

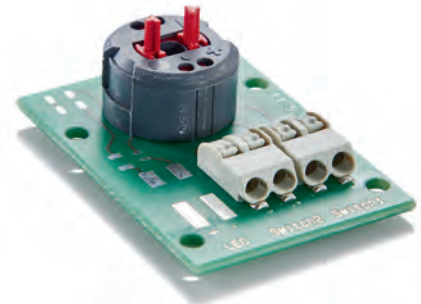
Zubehör:

E-Box modular - Kontaktmodul für Standard-Betätiger siehe Seite 7.

Passende RAFIX 22 FS⁺ Drucktaster siehe Seite 8, weitere Varianten siehe RAFI Katalog "Elektromechanische Bauelemente".

E-BOX MODULAR Kontaktmodul für Leiterplatte mit Goldkontakten

- • Mit RAFIX 22 FS⁺ Schaltelementen für Not-Halt-Betätiger oder Standard-Betätiger
- Schaltelement mit 2 Kontakten (für Not-Halt „PLUS1“ mit 3 Kontakten)
- Optional mit LED für beleuchtbare Betätigungselemente
- Aderanschluss: 0,2 .. 0,75 mm², starre Leiter, Litze mit oder ohne Aderendhülse



Kontaktmodul für Not-Halt-Betätiger



Kontaktmodul für Standard-Betätiger

Technische Daten

→ Allgemein

Leuchtmittel optional	LED
-----------------------	-----

→ Mechanischer Aufbau

Kontaktsystem	Brückenkontakt
Kontaktwerkstoff	Au
Kontaktbestückung	siehe Bestellblock
Öffner-Kontakt zwangstrennend nach IEC 60947-5-1	ja
Anschlagfestigkeit max.	100 N

→ Elektrische Kennwerte

Betriebsspannung AC/DC min.	5 V
Betriebsspannung AC/DC max.	35 V
Betriebsstrom AC/DC min.	1 mA
Betriebsstrom AC/DC max.	100 mA
Schaltleistung max.	250 mW

→ Sonstige Angaben

Lebensdauer bei 10 mA/24 V DC	siehe Bestellblock
Fehlschalthäufigkeit bei 24V/5mA DC	10 x 10 ⁻⁶
Arbeitstemperatur max.	+70 °C
Arbeitstemperatur min.	-25 °C
Lagertemperatur min.	-40 °C
Lagertemperatur max.	+80
Stößelfarbe	siehe Bestellblock
Robustheit	gemäß IEC 60947-5-5 (TÜV)
Schockfestigkeit nach IEC 60068-2-27	50 g bei 11 ms Amplitude halbsinusförmig
Vibrationsfestigkeit nach IEC 60068-2-6	5 g bei 10 ... 500 Hz
Umweltbeständigkeit	nach IEC 60068-2-14, -30, -33 und -78
Typ	siehe Bestellblock
LED / Farbe	siehe Bestellblock
ROHS konform	ja
REACH konform	ja

Approbationen



UL in
Vorbereitung

E-Box modular Kontaktmodul für Not-Halt-Betätiger



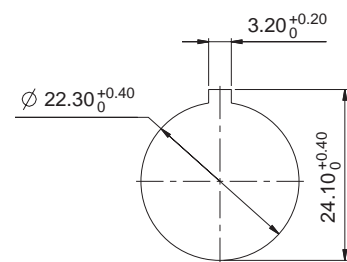
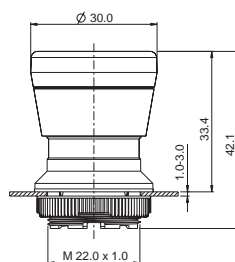
Technische Daten siehe Seite 5

→ Kontaktwerkstoff	Kontaktbestückung	Typ	LED / Farbe	Lebensdauer bei 10 mA/24 V DC	Stößelfarbe	Bestell-Nr.
Au	2 Ö + 1 S	Not-Halt "Plus 1"	-	50.000	rot	5.00.100.226/0100
Au	2 Ö	Not-Halt	-	1.000.000	rot	5.00.100.221/0100
Au	2 Ö	Not-Halt	LED rot	1.000.000	rot	5.00.100.222/0100
Au	2 Ö	Not-Halt	LED grün	1.000.000	rot	5.00.100.225/0100
Au	2 Ö	Not-Halt	LED weiß	1.000.000	rot	5.00.100.224/0100



RAFIX 22 FS⁺ Not-Halt-Taster, Rückstellung durch Drehen

Technische Daten siehe RAFI Katalog "Elektromechanische Bauelemente"



Einbauöffnung nach IEC 60947-5-1

→ Rückstellung	Beleuchtbarkeit	Schutzart frontseitig	Bestell-Nr.
durch Rechtsdrehung	ja, Fenster transluzent farblos	IP65 (DIN EN 60529)	1.30.273.011/2200
durch Rechtsdrehung	ja, Fenster transluzent rot	IP65 (DIN EN 60529)	1.30.273.011/2300
durch Rechtsdrehung	nein	IP65 (DIN EN 60529)	1.30.273.511/0300

Nur Schaltelemente Not-Halt verwenden.

Weitere Varianten siehe RAFI Katalog "Elektromechanische Bauelemente".

E-Box modular Kontaktmodul für Standard-Betätiger

Technische Daten siehe Seite 5

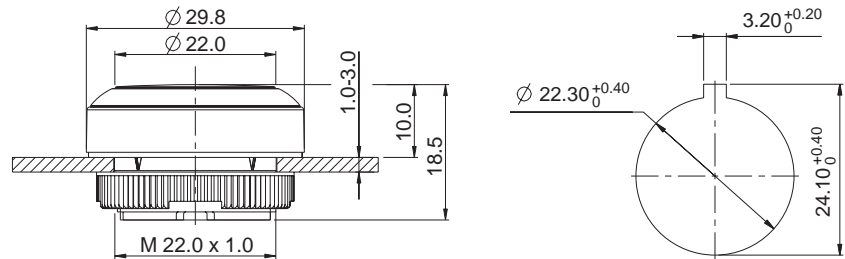


→ Kontaktwerkstoff	Kontaktbestückung	Typ	LED / Farbe	Lebensdauer bei 10 mA/ 24 V DC	Stößelfarbe	Bestell-Nr.
Au	2 S	Universal	-	1.000.000	grün	5.00.100.240/0100
Au	2 S	Universal	LED rot	1.000.000	grün	5.00.100.241/0100
Au	2 S	Universal	LED gelb	1.000.000	grün	5.00.100.242/0100
Au	2 S	Universal	LED grün	1.000.000	grün	5.00.100.243/0100
Au	2 S	Universal	LED blau	1.000.000	grün	5.00.100.244/0100
Au	2 S	Universal	LED weiß	1.000.000	grün	5.00.100.245/0100
Au	2 Ö	Universal	-	1.000.000	rot	5.00.100.228/0100
Au	2 Ö	Universal	LED rot	1.000.000	rot	5.00.100.229/0100
Au	2 Ö	Universal	LED gelb	1.000.000	rot	5.00.100.230/0100
Au	2 Ö	Universal	LED grün	1.000.000	rot	5.00.100.231/0100
Au	2 Ö	Universal	LED blau	1.000.000	rot	5.00.100.232/0100
Au	2 Ö	Universal	LED weiß	1.000.000	rot	5.00.100.233/0100
Au	1 Ö + 1 S	Universal	-	1.000.000	rot + grün	5.00.100.234/0100
Au	1 Ö + 1 S	Universal	LED rot	1.000.000	rot + grün	5.00.100.235/0100
Au	1 Ö + 1 S	Universal	LED gelb	1.000.000	rot + grün	5.00.100.236/0100
Au	1 Ö + 1 S	Universal	LED grün	1.000.000	rot + grün	5.00.100.237/0100
Au	1 Ö + 1 S	Universal	LED blau	1.000.000	rot + grün	5.00.100.238/0100
Au	1 Ö + 1 S	Universal	LED weiß	1.000.000	rot + grün	5.00.100.239/0100



RAFIX 22 FS⁺ Drucktaster, flache Blende, Bund rund

Technische Daten siehe RAFI Katalog "Elektromechanische Bauelemente"



Einbauöffnung nach IEC 60947-5-1

→ Beleuchtbarkeit	Blendenfarbe	Bestell-Nr. Kontaktfunktion tastend		Bestell-Nr. Kontaktfunktion rastend	
		Frontring Kunststoff	Frontring metallisiert	Frontring Kunststoff	Frontring metallisiert
ja	transluzent rot	1.30.270.001/23xx	1.30.270.021/2300	1.30.270.011/23xx	1.30.270.031/2300
ja	transluzent gelb	1.30.270.001/24xx	1.30.270.021/2400	1.30.270.011/24xx	1.30.270.031/2400
ja	transluzent grün	1.30.270.001/25xx	1.30.270.021/2500	1.30.270.011/25xx	1.30.270.031/2500
ja	transluzent blau	1.30.270.001/26xx	1.30.270.021/2600	1.30.270.011/26xx	1.30.270.031/2600
ja	transluzent weiß	1.30.270.001/22xx	1.30.270.021/2200	1.30.270.011/22xx	1.30.270.031/2200
nein	opak schiefergrau	1.30.270.001/07xx	1.30.270.021/0700	1.30.270.011/07xx	1.30.270.031/0700
nein	opak schwarz	1.30.270.001/01xx	1.30.270.021/0100	1.30.270.011/01xx	1.30.270.031/0100

xx = Frontringfarbe: schwarz = 01, rot = 03, gelb = 04, grün = 05, blau = 06, schiefergrau = 07, silbergrau = 08

Beschriftung auf Anfrage

Weitere Standard-Betätiger siehe RAFI Katalog "Elektromechanische Bauelemente".