

Ohne Verriegelung
Lötanschlussführung *

DIN-Gerätedose

Serie DIN / Low Cost Line

Polzahlen: 3, 4, 5 (180°), 5 (240°), 5 (360°), 6, 7, 8 (270°), 8 (262°)

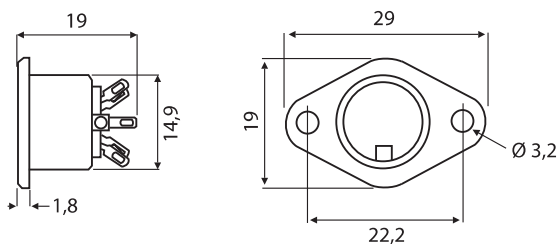
Gehäuse: Metall

Max. Anschlussbereich: 0,34 mm²

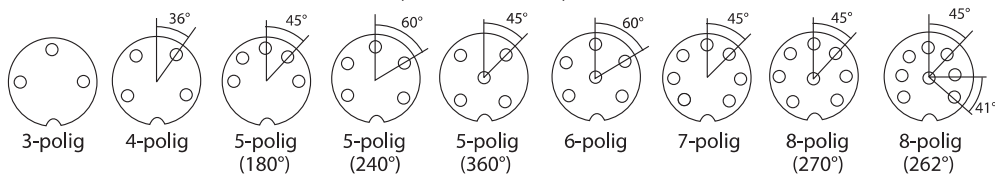
Zulässige Betriebsspannung: 34 V DC / 24 V AC

Max. Betriebsstrom: < 4 A

Zulässige Betriebstemperatur: -20 °C bis +60 °C



Polbilder
(Steckseite Buchse)



(Maße in mm)

KUNSTSTOFF

Polzahl	Gerätedose
3	7131-03
4	7131-04
5 (180°)	7131-05A
5 (240°)	7131-05B
5 (360°)	7131-05C
6	7131-06
7	7131-07
8 (270°)	7131-08A
8 (262°)	7131-08B

* Lötanschlussführung auf Anfrage