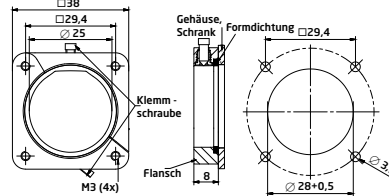


**E0.223.02**

**Metallflansch, klappbar  
Metal Flange, hinged**

mit Dichtring optional auf gerade Gehäuse klemmbar Außer: Busgehäuse Ø 27 mm, TWINTEC-B und 10-polige Steckverbinder

with sealing ring; can be used with straight housing alternatively Except: bus housing Ø 27 mm, TWINTEC-B and 10-pin connectors

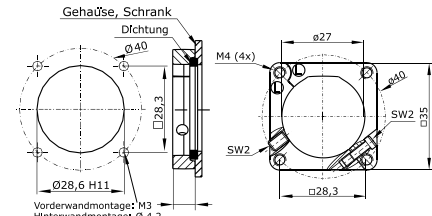
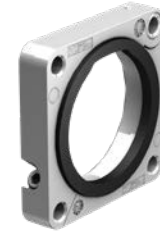


**E0.117.00**

**Kunststoffflansch, klappbar  
Plastic Flange, hinged**

mit Dichtring optional auf gerade Gehäuse klemmbar Außer: Busgehäuse Ø 27 mm, TWINTEC-B und 10-polige Steckverbinder

with sealing ring; can be used with straight housing alternatively Except: bus housing Ø 27 mm, TWINTEC-B and 10-pin connectors



**E0.222.02**

**Metallflansch, klappbar  
Metal Flange, hinged**

mit Dichtring optional auf gerade Busgehäuse Ø 27 mm, TWINTEC-B und 10-polige Steckverbinder klemmbar

with sealing ring; can be used alternatively with straight bus housing Ø 27 mm, TWINTEC-B and 10-pin connectors



**8B.069.00**

**Kunststoff-Verschlusskappe  
Plastic Protection Cap**

passend zu Stecker SpeedTec und schraub inkl. Dichtung und Halteband für die Befestigung. Nicht verwendbar für TWINTEC-B und 10-polige Steckverbinder

suitable for plugs SpeedTec and screw version includes seal and retaining band for attachment; not compatible with TWINTEC-B and 10-pin connectors



**8B.070.00**

**Kunststoff-Verschlusskappe  
Plastic Protection Cap**

passend zu Stecker SpeedTec und schraub inkl. Dichtung und Halteband für die Befestigung für 10-polige Steckverbinder

suitable for plugs SpeedTec and screw version includes seal and retaining band for attachment; for 10-pin connectors



**8B.071.00**

**Kunststoff-Verschlusskappe  
Plastic Protection Cap**

passend zu Einbaudosen und Kupplungen SpeedTec und schraub inkl. Halteband für die Befestigung

suitable for receptacles and extensions SpeedTec and screw version; includes retaining band for attachment



**8B.011.01**

**Metall-Verschlusskappe  
Metal Protection Cap**

passend zu Einbaudosen und Kupplungen SpeedTec und schraub inkl. Dichtung und Seil mit Befestigungsöse

suitable for plugs SpeedTec and screw version suitable for receptacles and extensions SpeedTec and screw version; includes seal and cord with eyelet for attachment



**8B.013.01**

**Metall-Verschlusskappe  
Metal Protection Cap**

passend zu Steckern und Durchführungen mit M23 Schraubgewinde inkl. Dichtung und Seil mit Befestigungsöse

suitable for plugs and bulkhead connectors with M23 thread; includes seal and cord with eyelet for attachment



**8A.002.00**

**Kunststoff-Hutstopfen  
Plastic Protection Cap**

passend für Einbaudosen und Kupplungen

suitable for receptacles and extensions