

Raster 2,00 mm Stiftleiste mit Zwangsverriegelung Serie PLI / Fabrikat JST

Polzahlen: 2-10

Gehäuse: Kunststoff (PA 66) nach UL 94 V-0, beige

Kontakte: Kupferlegierung, verzinkt

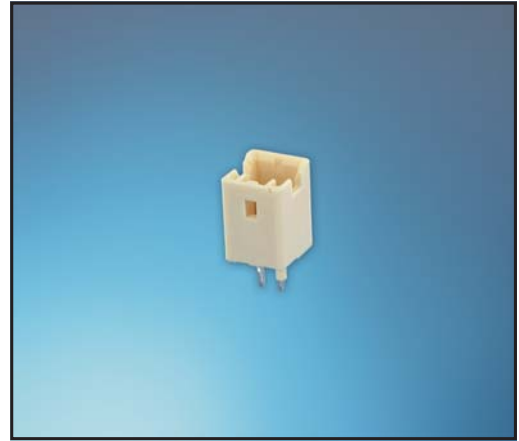
Zulässige Betriebsspannung: 100 V AC / DC

Max. Betriebsstrom: 3 A

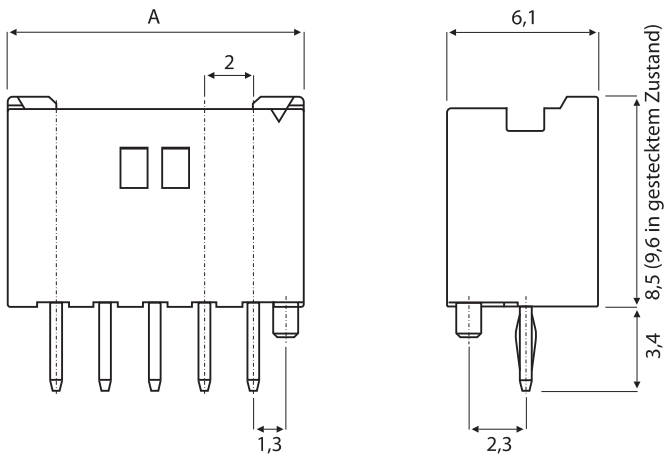
Zulässige Betriebstemperatur: -25 °C bis +85 °C

Zulassung: UL (E60389)

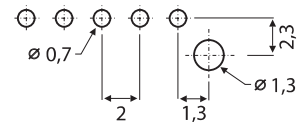
Hinweis: Für Reflow-Lötung geeignet / Verarbeitungshinweise auf Anfrage



Stiftleiste



Leiterplattenlayout



(Maße in mm)

Stiftleiste	Abmessungen
B xx B-PLISK-1	A (Polzahl x 2) + 2

Bitte ergänzen Sie die gewünschte Polzahl: **xx** = 02 bis 10