

Raster 2,00 mm SMT-Stiftleiste gerade / gewinkelt Serie PH / Fabrikat JST

Polzahlen: 2-16

Gehäuse: Kunststoff (PA) nach UL 94 V-0, weiss (andere Farben auf Anfrage)

Kontakte: Kupferlegierung, verzinkt

Zulässige Betriebsspannung: 100 V AC / DC

Max. Betriebsstrom: 2 A

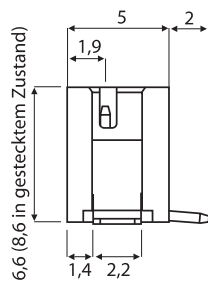
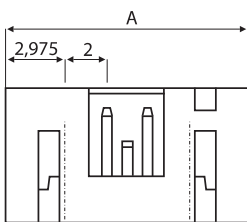
Zulässige Betriebstemperatur: -25 °C bis +85 °C

Zulassungen: CSA (LR20812), TÜV (R75087), UL (E60389)

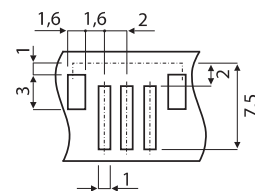
Hinweis: Für Reflow-Lötung geeignet / Verarbeitungshinweise auf Anfrage



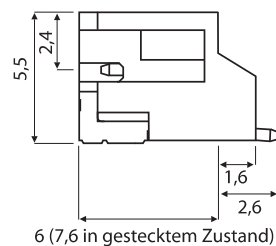
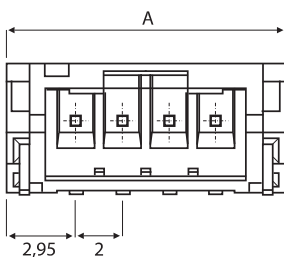
Stiftleiste gerade



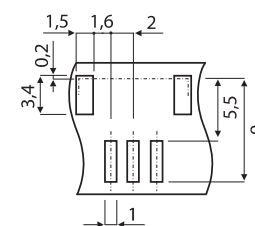
Leiterplattenlayout



Stiftleiste gewinkelt



Leiterplattenlayout gewinkelt



(Maße in mm)

SMT-Stiftleiste		Abmessungen
gerade	gewinkelt	A
B x B-PH-SM4-TB	S x B-PH-SM4-TB	(Polzahl x 2) + 3,95

Bitte ergänzen Sie die gewünschte Polzahl: **x** = 2 bis 16 (gerade), 2 bis 15 (gewinkelt)