

## Raster 2,00 mm Stiftleiste zweireihig, verriegelbar Serie PND / Fabrikat JST

**Polzahlen:** 8, 10, 12, 14, 16, 18, 20, 22, 24, 26, 28, 30, 32, 34, 36, 38, 40

**Gehäuse:** Kunststoff (PA 66) nach UL 94 V-0, elfenbein (andere Farben auf Anfrage)

**Kontakte:** Kupferlegierung, verzinkt

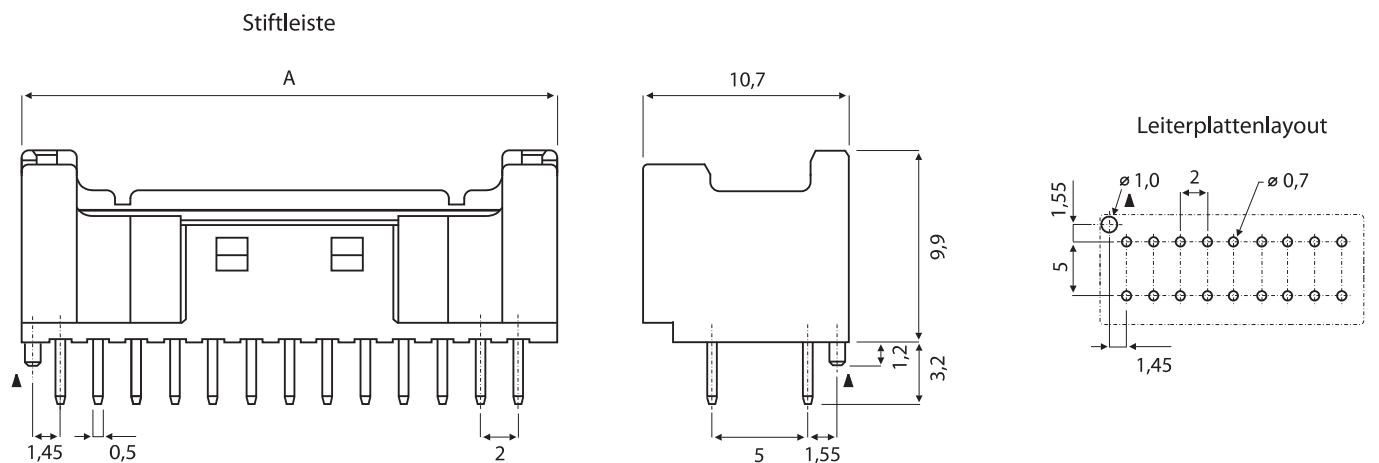
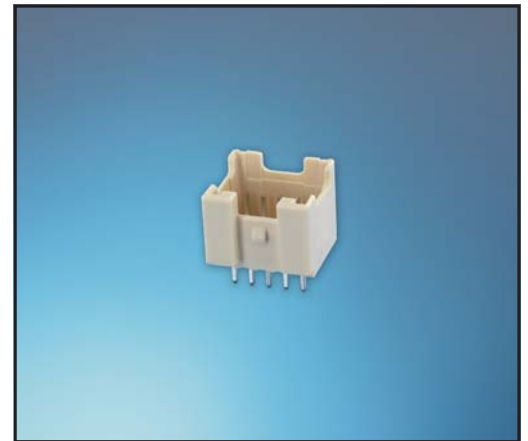
**Zulässige Betriebsspannung:** 250 V AC / DC

**Max. Betriebsstrom:** 3 A

**Zulässige Betriebstemperatur:** -25 °C bis +85 °C

**Zulassungen:** CSA (LR20812), UL (E60389)

**Hinweis:** Für Reflow-Lötung geeignet / Verarbeitungshinweise auf Anfrage



(Maße in mm)

Stiftleiste		Abmessungen
ohne Positionsnoppen B <b>xx</b> B-PNDZS	mit Positionsnoppen B <b>xx</b> B-PNDZS-1	A (Polzahl/2 x 2) + 2

Bitte ergänzen Sie die gewünschte Polzahl: **xx** = 08, 10, 12, 14, 16, 18, 20, 22, 24, 26, 28, 30, 32, 34, 36, 38, 40