

## Raster 3,96 mm Stiftleiste gerade verriegelbar Serie VH / Fabrikat JST

**Polzahlen:** 2-10

**Gehäuse:** Kunststoff (PBT) nach UL 94 V-0, weiss (andere Farben auf Anfrage)

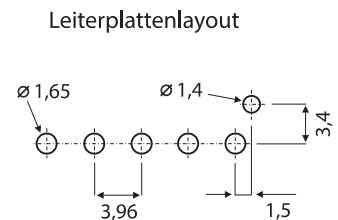
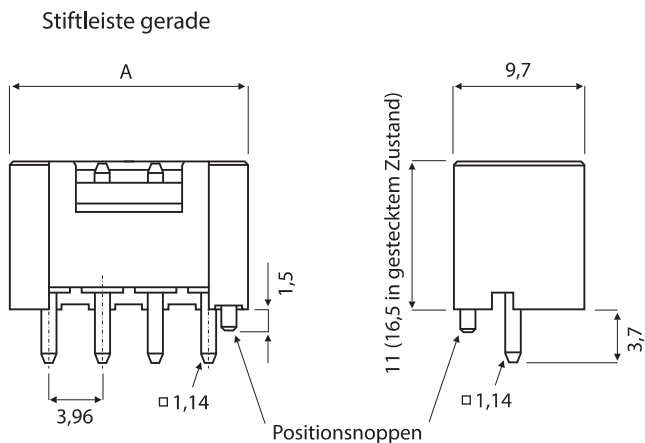
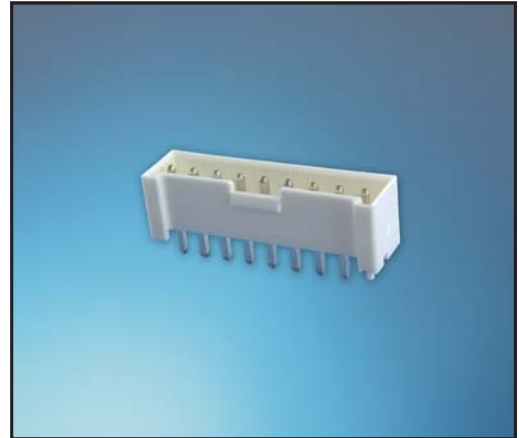
**Kontakte:** Kupferlegierung, verzinkt

**Zulässige Betriebsspannung:** 250V

**Max. Betriebsstrom:** 10 A

**Zulässige Betriebstemperatur:** -25 °C bis +85 °C

**Zulassungen:** CSA (LR20812), TÜV (R75122), UL (E60389)



(Maße in mm)

Stiftleiste	Abmessungen
gerade	A
B x P-VH-FB-B	(Polzahl x 3,96) + 1,88

Bitte ergänzen Sie die gewünschte Polzahl: **x** = 2 bis 10