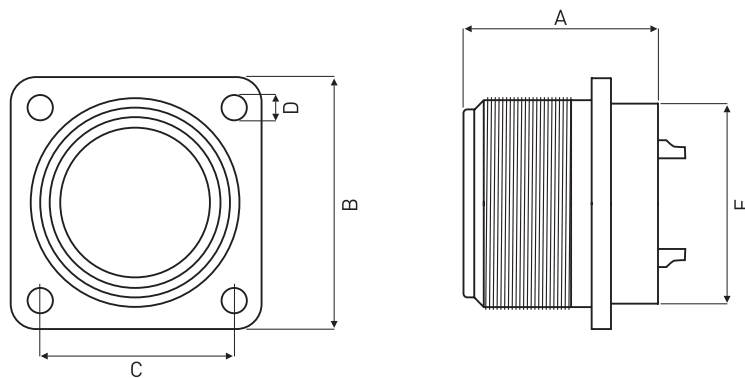


Flanschstecker/-dose nach MIL C-5015 PE voreilend + fest angeschlossen Serie CE05 / Fabrikat Fujikura DDK

Polzahlen: 3-4, 6-9
Anzahl Baugrößen: 7
Anschlussart: Lötén
Betriebstemperatur: -55 °C bis +125 °C
Material Gehäuse: Aluminium-Legierung, zinkbeschichtet, schwarz chromatiert
Material Kontakte: Kupfer-Legierung, versilbert
Zulassungen: TÜV (R50082065), UL (E72124)
Mögliches Zubehör: Viereckflanschdichtung (siehe Datenblatt)

Hinweis: Polbilder und elektrische Daten (siehe Datenblatt) / steckkompatibel zu MIL C-5015 Motor-Steckverbindern




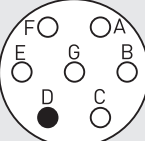
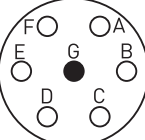


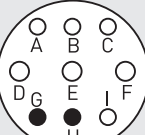
Baugröße	Polzahl	Flanschstecker	Flanschdose	Abmessungen				
				mm				
				A	B	C	D	E
10SL	3	CE05-2A10SL-3PC-D	-	23,5	25,4	18,3	3,1	16,0
14S	4	CE05-2A14S-2PD-D	-	23,5	30,2	23,0	3,1	20,8
18	4	CE05-2A18-10PD-D	CE05-2A18-10SD-D	30,5	34,9	27,0	3,1	27,0
18	6	CE05-2A18-12PD-D	-	30,5	34,9	27,0	3,1	27,0
20	4	CE05-2A20-4PD-D	CE05-2A20-4SD-D	30,6	38,1	29,4	3,1	32,0
20	7	CE05-2A20-15PD-D	CE05-2A20-15SD-D	30,6	38,1	29,4	3,1	32,0
20	9	CE05-2A20-18PDE-D	-	30,6	38,1	29,4	3,1	32,0
22	4	CE05-2A22-22PD-D	CE05-2A22-22SD-D	31,5	41,3	31,8	3,1	33,0
22	8	CE05-2A22-23PD-D	CE05-2A22-23SD-D	31,5	41,3	31,8	3,1	33,0
24	7	CE05-2A24-10PD-D	-	33,9	44,4	34,9	3,7	36,0
24	7	CE05-2A24-10PG-D	-	33,9	44,4	34,9	3,7	36,0
24	9	CE05-2A24-11PGH-D	-	33,9	44,4	34,9	3,7	36,0
32	4	CE05-2A32-17PD-D	CE05-2A32-17SD-D	38,2	56,9	44,5	4,3	48,0

Polbilder / Baugrößen /

elektrische Daten

Polzahlen 7-9

Serie CE05 / Fabrikat Fujikura DDK

Polzahl	für Baugröße	Code für Polbild	Polbild (Steckseite Stift)	Kontaktgröße Crimpkontakt	für AWG	Strombelastung A	Spannung max. V AC
7	20	20-15		12	14-12	23	250
7	24	24-10 (D)		8	10-8	46	250
7	24	24-10 (G)		8	10-8	46	250
8	22	22-23		12	14-12	23	250
9	20	20-18		3x 12 6x 16	3x 14-12 6x 22-16	3x 23 6x 13	250
9	24	24-11		3x 8 6x 12	3x 10-8 6x 14-12	3x 46 6x 23	250