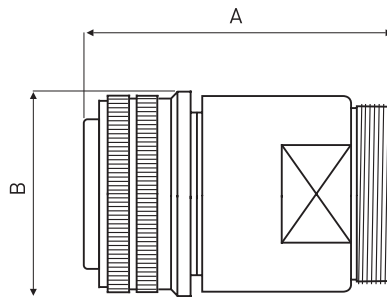


Kabelstecker/-dose
nach MIL C-5015
PE voreilend + fest angeschlossen
Serie CE05 / Fabrikat Fujikura DDK

Polzahlen: 3-4, 6-9
Anzahl Baugrößen: 7
Schutzart: IP 67 (bei exakt angepasstem Kabel-
durchmesser)
Anschlussart: Lötén
Betriebstemperatur: -55 °C bis +125 °C
Material Gehäuse: Aluminium-Legierung, zink-
beschichtet, schwarz chromatiert
Material Kontakte: Kupfer-Legierung, ver-
silbert
Zulassungen: TÜV (R50082065), UL (E72124)
Notwendiges Zubehör: wasserdichte Zugent-
lastung CE3057-xxA (siehe Datenblatt)

Hinweis: Polbilder und elektrische Daten (siehe
Datenblatt) / steckkompatibel zu MIL C-5015
Motor-Steckverbindern




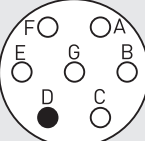
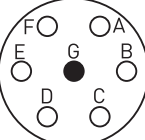


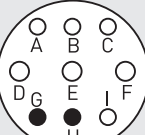
Bau- größe	Polzahl	Kabelstecker	Kabeldose	Abmessungen mm	
				A	B
10SL	3	-	CE05-6A10SL-3SC-D-BSS	40,0	22,2
14S	4	-	CE05-6A14S-2SD-D-BSS	45,0	22,2
18	4	CE05-6A18-10PD-D-BSS	CE05-6A18-10SD-D-BSS	57,0	34,1
18	6	-	CE05-6A18-12SD-D-BSS	57,0	34,1
20	4	CE05-6A20-4PD-D-BSS	CE05-6A20-4SD-D-BSS	61,0	37,3
20	7	CE05-6A20-15PD-D-BSS	CE05-6A20-15SD-D-BSS	61,0	37,3
20	9	-	CE05-6A20-18SDE-D-BSS	61,0	37,3
22	4	CE05-6A22-22PD-D-BSS	CE05-6A22-22SD-D-BSS	61,0	40,5
22	8	CE05-6A22-23PD-D-BSS	CE05-6A22-23SD-D-BSS	61,0	40,5
24	7	-	CE05-6A24-10SD-D-BSS	68,0	43,6
24	7	-	CE05-6A24-10SG-D-BSS	68,0	43,6
24	9	-	CE05-6A24-11SGH-D-BSS	68,0	43,6
32	4	CE05-6A32-17PD-D-BSS	CE05-6A32-17SD-D-BSS	79,0	56,3

Polbilder / Baugrößen /

elektrische Daten

Polzahlen 7-9

Serie CE05 / Fabrikat Fujikura DDK

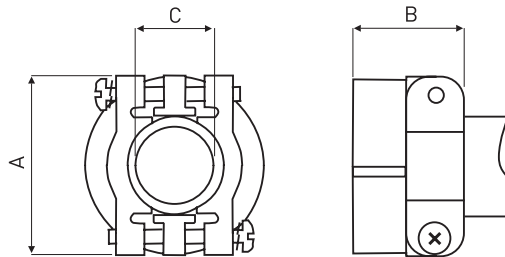
Polzahl	für Baugröße	Code für Polbild	Polbild (Steckseite Stift)	Kontaktgröße Crimpkontakt	für AWG	Strombelastung A	Spannung max. V AC
7	20	20-15		12	14-12	23	250
7	24	24-10 (D)		8	10-8	46	250
7	24	24-10 (G)		8	10-8	46	250
8	22	22-23		12	14-12	23	250
9	20	20-18		3x 12 6x 16	3x 14-12 6x 22-16	3x 23 6x 13	250
9	24	24-11		3x 8 6x 12	3x 10-8 6x 14-12	3x 46 6x 23	250

Zugentlastungen mit Gummitülle für wasserdichte Verbindungen Serie CE05 Fabrikat Fujikura DDK

Schutzart: IP 67 (bei exakt angepasstem Kabel-
durchmesser)

Material Gehäuse: Aluminium-Legierung, zink-
beschichtet, schwarz chromatiert

Hinweis: passend für alle Steckverbinder nach
MIL C-5015



für Bau- größe	Zugentlastung mit Gummitülle	Abmessungen mm		
		A	B	C
10SL + 12S	CE3057- 4A-1-D	22,2	20,6	3,6-5,6
14S	CE3057- 6A-1-D	27,0	22,2	7,0-9,0
16S + 16	CE3057- 8A-1-D	29,4	23,8	10,0-12,0
16S + 16	CE3057- 8A-2-D	29,4	23,8	10,0-12,0
18	CE3057-10A-1-D	31,7	23,8	10,5-14,1
18	CE3057-10A-2-D	31,7	23,8	8,5-11,0
18	CE3057-10A-3-D	31,7	23,8	6,5-8,7
20 + 22	CE3057-12A-1-D	37,3	23,8	12,5-16,0
20 + 22	CE3057-12A-2-D	37,3	23,8	9,5-13,0
20 + 22	CE3057-12A-3-D	37,3	23,8	6,8-10,0
20 + 22	CE3057-12A-7-D	37,3	23,8	14,5-17,0
24 + 28	CE3057-16A-1-D	42,9	26,2	15,0-19,1
24 + 28	CE3057-16A-2-D	42,9	26,2	13,0-15,5
24 + 28	CE3057-16A-4-D	42,9	26,2	19,1-21,5
24 + 28	CE3057-16A-6-D	42,9	26,2	18,5-20,0
24 + 28	CE3057-16A-7-D	42,9	26,2	11,5-13,5
24 + 28	CE3057-16A-8-D	42,9	26,2	10,5-12,5
32	CE3057-20A-1-D	51,6	27,8	22,0-23,8
32	CE3057-20A-2-D	51,6	27,8	24,0-26,6
32	CE3057-20A-3-D	51,6	27,8	21,0-22,5