



PT Flanschstecker/-dose nach MIL-C-26482 Serie 1 Serie CT / Fabrikat VAN-SYSTEM

Polzahlen: siehe u.a. Übersicht

Anzahl Baugrößen: 9

Anschlussart: Löten (Crimpen auf Anfrage)

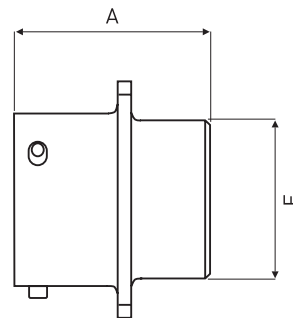
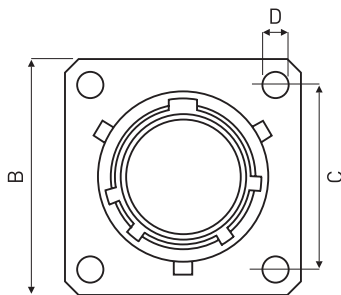
Betriebstemperatur: -55 °C bis +125 °C

Material Gehäuse: Aluminiumlegierung, vernickelt (RoHS-konform)

Material Kontakte: Kupferlegierung, vergoldet

Mögliches Zubehör: Viereckflanschdichtung (siehe Datenblatt)

Hinweis: Polbilder und elektrische Daten (siehe Datenblatt) / steckkompatibel zu MIL-C-26482 Steckverbindern



Übersicht Polzahl in verfügbaren Baugrößen

Polzahl	Baugrößen	Polzahl	Baugrößen
2	8, 10	15	14
3	8, 12	16	20
4	8, 12	18	14
5	14	19	14
6	10	23	16
7	10	26	16
8	12, 16	32	18
10	12	39	20
11	18	41	20
12	14	55	22
14	12, 14	61	24

Baugröße	Flanschstecker	Flanschdose	Abmessungen				
			A	B	C	D	E
8	CT 02A XXXXP F5	CT 02A XXXXS F5	21,4	20,6	15,1	3,1	11,2
10	CT 02A XXXXP F5	CT 02A XXXXS F5	21,4	23,8	18,3	3,1	14,3
12	CT 02A XXXXP F5	CT 02A XXXXS F5	21,7	26,2	20,6	3,1	17,5
14	CT 02A XXXXP F5	CT 02A XXXXS F5	21,7	28,6	23,0	3,1	20,7
16	CT 02A XXXXP F5	CT 02A XXXXS F5	21,7	31,0	24,6	3,1	23,9
18	CT 02A XXXXP F5	CT 02A XXXXS F5	21,7	33,3	27,0	3,1	27,0
20	CT 02A XXXXP F5	CT 02A XXXXS F5	27,0	36,5	29,4	3,1	30,2
22	CT 02A XXXXP F5	CT 02A XXXXS F5	27,0	39,7	31,8	3,1	33,5
24	CT 02A XXXXP F5	CT 02A XXXXS F5	29,4	42,9	34,9	3,8	36,8

Bitte Bestellnummer vervollständigen: XXXX = Code für Polbild (siehe ab nächster Seite)

Polbilder / Baugrößen /

elektrische Daten

Polzahlen 2-10

Serie CT / Fabrikat VAN-SYSTEM

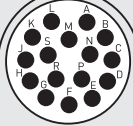
Polzahl	für Baugröße	Code für Polbild	Polbild (Steckseite Stift)	Kontaktgröße Lötkontakt	für max. Kabel-Ø mm ²	Strombelastung A	Spannung max. V AC / DC
2	8	8-2		20	0,6	7,5	600 / 700
2	10	10-2		16	1,5	13	1.000 / 1.250
3	8	8-3		20	0,6	7,5	600 / 700
3	8	8-3A		20	0,6	7,5	600 / 700
3	8	8-33		20	0,6	7,5	600 / 700
3	12	12-3		16	1,5	13	1.000 / 1.250
4	8	8-4		20	0,6	7,5	600 / 700
4	12	12-4		16	1,5	13	600 / 700
5	14	14-5		16	1,5	13	1.000 / 1.250
6	10	10-6		20	0,6	7,5	600 / 700
7	10	10-7		20	0,6	7,5	600 / 700
8	12	12-8		20	0,6	7,5	600 / 700
8	16	16-8		16	1,5	13	1.000 / 1.250
10	12	12-10		20	0,6	7,5	600 / 700

Polbilder / Baugrößen /

elektrische Daten

Polzahlen 11-32

Serie CT / Fabrikat VAN-SYSTEM

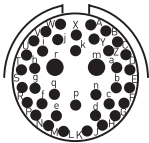
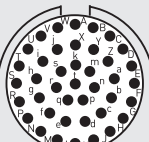
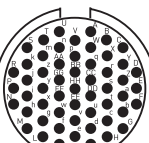
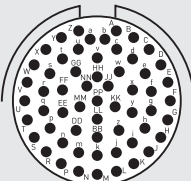
Polzahl	für Baugröße	Code für Polbild	Polbild (Steckseite Stift)	Kontaktgröße Lötkontakt	für max. Kabel-Ø mm ²	Strombelastung A	Spannung max. V AC / DC
11	18	18-11		16	1,5	13	1.000 / 1.250
12	14	14-12		4x 16 8x 20	4x 1,5 8x 0,6	4x 13 8x 7,5	600 / 700
14	12	12-14		20	0,6	7,5	600 / 700
14	14	14-14		20	0,6	7,5	600 / 700
15	14	14-15		1x 16 14x 20	1x 1,5 14x 0,6	1x 13 14x 7,5	600 / 700
16	20	20-16		16	1,5	13	1.000 / 1.250
18	14	14-18		20	0,6	7,5	600 / 700
19	14	14-19		20	0,6	7,5	600 / 700
23	16	16-23		1x 16 22x 20	1x 1,5 22x 0,6	1x 13 22x 7,5	600 / 700
26	16	16-26		20	0,6	7,5	600 / 700
32	18	18-32		20	0,6	7,5	600 / 700

Polbilder / Baugrößen /

elektrische Daten

Polzahlen 39-61

Serie CT / Fabrikat VAN-SYSTEM

Polzahl	für Baugröße	Code für Polbild	Polbild (Steckseite Stift)	Kontaktgröße Lötkontakt	für max. Kabel-Ø mm ²	Strombelastung A	Spannung max. V AC / DC
39	20	20-39		2x 16 37x 20	2x 1,5 37x 0,6	2x 13 37x 7,5	600 / 700
41	20	20-41		20	0,6	7,5	600 / 700
55	22	22-55		20	0,6	7,5	600 / 700
61	24	24-61		20	0,6	7,5	600 / 700