



Flanschstecker/-dose nach MIL C-5015

Serie DMS

Fabrikat Fujikura DDK

Polzahlen: siehe u.a. Übersicht

Anzahl Baugrößen: 12

Anschlussart: Löten

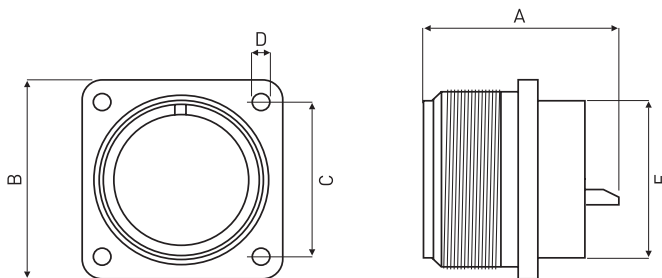
Betriebstemperatur: -55 °C bis +125 °C

Material Gehäuse: einteilig, Aluminium, verzinkt, schwarz / vernickelt *

Material Kontaktträger: Diallylphtalat (überwiegend kodierbar)

Material Kontakte: Kupfer, versilbert, Lötbereich vorverzinkt

Hinweis: Polbilder und elektrische Daten (siehe Datenblatt) / wasserdichte Ausführungen Serie DMS-F



Übersicht Polzahl in verfügbaren Baugrößen

Polzahl	Baugrößen	Polzahl	Baugrößen
1	20	19	22
2	10SL, 12S, 14S, 20, 32	20	28
3	10SL, 14S, 16S, 16, 18, 22, 28, 36	22	28
4	14S, 18, 20, 22, 24, 32, 36	24	24
5	14S, 16S, 18, 32	26	28
6	14S, 18, 20, 36	30	32
7	16S, 20, 22, 24, 28	31	36
8	18, 20, 22	35	28, 32
9	20, 24	37	28
10	18	48	36
11	24	52	32
14	20, 22, 28, 32	54	32
16	24	73	36
17	20		

Baugröße	Flanschstecker *	Flanshdose *	Abmessungen				
			mm				
			A	B	C	D	E
10SL	DMS 3102A 10SL-XX P	-	30,3	25,4	18,3	3,1	15,9
12S	DMS 3102A 12S-XX P	DMS 3102A 12S-XX S	30,3	27,8	20,6	3,1	17,5
14S	DMS 3102A 14S-XX P	DMS 3102A 14S-XX S	30,3	30,2	23,0	3,1	19,1
16S	DMS 3102A 16S-XX P	DMS 3102A 16S-XX S	30,3	32,5	24,6	3,1	22,2
16	DMS 3102A 16-XX P	DMS 3102A 16-XX S	44,5	32,5	24,6	3,1	22,4
18	DMS 3102A 18-XX P	DMS 3102A 18-XX S	49,2	34,9	27,0	3,1	25,4
20	DMS 3102A 20-XX P	DMS 3102A 20-XX S	49,2	38,1	29,4	3,1	28,6
22	DMS 3102A 22-XX P	DMS 3102A 22-XX S	49,2	41,3	31,8	3,1	31,8
24	DMS 3102A 24-XX P	DMS 3102A 24-XX S	49,2	44,4	34,9	3,7	34,9
28	DMS 3102A 28-XX P	DMS 3102A 28-XX S	49,2	50,8	39,7	3,7	41,3
32	DMS 3102A 32-XX P	DMS 3102A 32-XX S	49,2	57,2	44,5	4,4	48,4
36	DMS 3102A 36-XX P	DMS 3102A 36-XX S	49,2	63,5	49,2	4,4	54,0

Bitte Bestellnummer vervollständigen: XX = Polzahl (siehe obige Übersicht z.B. DMS 3102A 12S-)

* Bestellnummer Zusatz für vernickelte Ausführung: (D340)

Polbilder / Baugrößen / elektrische Daten

Alle technischen Daten nach MIL C-5015

Polzahlen 1-3

Serie DMS / Fabrikat Fujikura DDK

Polzahl	für Baugröße	Code für Polbild	Polbild (Steckseite Stift)	Kontaktgröße Crimpkontakt	für AWG	Strombelastung A	Spannung max. DC / AC V
1	20	20-2		0	2-0	150	900 / 1.250
2	10SL	10SL-4		16	22-16	13	500 / 700
2	12S	12S-3		16	22-16	13	500 / 700
2	14S	14S-9		16	22-16	13	500 / 700
2	20	20-23		8	10-8	46	500 / 700
2	32	32-5		0	2-0	150	900 / 1.250
3	10SL	10SL-3		16	22-16	13	500 / 700
3	14S	14S-1		16	22-16	13	500 / 700
3	14S	14S-7		16	22-16	13	500 / 700
3	16S	16S-5		16	22-16	13	500 / 700
3	16	16-10		12	14-12	23	500 / 700
3	18	18-5		1x 16 2x 12	1x 22-16 2x 14-12	13 23	900 / 1.250
3	18	18-21		-	14-12	23	500 / 700
3	18	18-22		16	22-16	13	900 / 1.250
3	22	22-2		8	10-8	46	500 / 700

Polbilder / Baugrößen / elektrische Daten

Alle technischen Daten nach MIL C-5015

Polzahlen 3-4

Serie DMS / Fabrikat Fujikura DDK

Polzahl	für Baugröße	Code für Polbild	Polbild (Steckseite Stift)	Kontaktgröße Crimpkontakt	für AWG	Strombelastung A	Spannung max. DC / AC V
3	28	28-6		4	6-4	80	900 / 1.250
3	36	36-4		0	2-0	150	500 / 700 (A = 900 / 1.250)
4	14S	14S-2		16	22-16	13	200 / 250
4	18	18-4		16	22-16	13	900 / 1.250
4	18	18-10		12	14-12	23	500 / 700
4	20	20-4		12	14-12	23	900 / 1.250
4	22	22-10		16	22-16	13	1.250 / 1.750
4	22	22-22		8	10-8	46	500 / 700
4	24	24-22		8	10-8	46	900 / 1.250
4	32	32-17		4	6-4	80	900 / 1.250