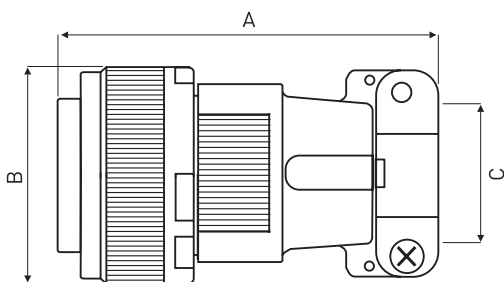




Kabelstecker/-dose IP 55 nach MIL C-5015 Serie DMS-F Fabrikat Fujikura DDK

Polzahlen: siehe u.a. Übersicht
Anzahl Baugrößen: 12
Schutzart: IP 55 (in gestecktem Zustand und bei richtig angepasstem Kabel)
Anschlussart: Löten
Betriebstemperatur: -55 °C bis +125 °C
Material Gehäuse: Aluminium, verzinkt, schwarz
Material Kontakträger: Neopren (fest eingebaut), Kodierung auf Anfrage
Material Kontakte: Kupfer, versilbert, Lötbereich vorverzinkt
Lieferumfang: Zugentlastung, Dichtelement und Klemmstück

Hinweis: Polbilder und elektrische Daten (siehe Datenblatt)



Übersicht Polzahl in verfügbaren Baugrößen

| Polzahl | Baugrößen |
|---------|---------------------|
| 2 | 10SL, 12S, 18 |
| 3 | 10SL, 14S, 16S, 16 |
| 4 | 14S, 16, 18, 22, 32 |
| 5 | 14S, 16S, 18, 28 |
| 6 | 14S, 36 |
| 7 | 16S, 20, 24 |
| 10 | 18 |
| 11 | 20 |
| 14 | 20, 22 |
| 17 | 20 |
| 19 | 22 |
| 24 | 24 |
| 37 | 28 |
| 48 | 36 |

| Baugröße | Kabelstecker | Kabeldose | Abmessungen mm | | |
|----------|---------------------|---------------------|----------------|------|-----------|
| | | | A | B | C |
| 10SL | DMS 3106F 10SL-XX P | DMS 3106F 10SL-XX S | 51,0 | 22,3 | 8,0-8,3 |
| 12S | DMS 3106F 12S-XX P | DMS 3106F 12S-XX S | 51,0 | 26,3 | 8,3-8,6 |
| 14S | DMS 3106F 14S-XX P | DMS 3106F 14S-XX S | 53,0 | 28,9 | 10,7-11,4 |
| 16S | DMS 3106F 16S-XX P | DMS 3106F 16S-XX S | 59,0 | 31,9 | 13,9-14,5 |
| 16 | DMS 3106F 16-XX P | DMS 3106F 16-XX S | 63,0 | 31,9 | 13,9-14,5 |
| 18 | DMS 3106F 18-XX P | DMS 3106F 18-XX S | 67,0 | 33,8 | 15,5-16,1 |
| 20 | DMS 3106F 20-XX P | DMS 3106F 20-XX S | 67,0 | 37,6 | 18,8-19,4 |
| 22 | DMS 3106F 22-XX P | DMS 3106F 22-XX S | 68,0 | 40,9 | 23,7-24,3 |
| 24 | DMS 3106F 24-XX P | DMS 3106F 24-XX S | 76,0 | 43,7 | 23,7-24,3 |
| 28 | DMS 3106F 28-XX P | DMS 3106F 28-XX S | 74,0 | 50,7 | 23,7-24,3 |
| 32 | DMS 3106F 32-XX P | DMS 3106F 32-XX S | 74,0 | 57,2 | 31,7-32,3 |
| 36 | DMS 3106F 36-XX P | DMS 3106F 36-XX S | 72,0 | 63,4 | 37,3-38,3 |

Bitte Bestellnummer vervollständigen: XX = Polzahl (siehe obige Übersicht z.B. DMS 3106F 12S-)

Polbilder / Baugrößen / elektrische Daten

Alle technischen Daten nach MIL C-5015

Polzahlen 2-4

Serie DMS-F / Fabrikat Fujikura DDK

| Polzahl | für Baugröße | Code für Polbild | Polbild (Steckseite Stift) | Kontaktgröße Crimpkontakt | für AWG | Strombelastung A | Spannung max. DC / AC V |
|---------|--------------|------------------|---|---------------------------|----------------------|------------------|-------------------------|
| 2 | 10SL | 10SL-4 |  | 16 | 22-16 | 13 | 500 / 700 |
| 2 | 12S | 12S-3 |  | 16 | 22-16 | 13 | 500 / 700 |
| 2 | 18 | 18-3 |  | 12 | 14-12 | 23 | 900 / 1.250 |
| 3 | 10SL | 10SL-3 |  | 16 | 22-16 | 13 | 500 / 700 |
| 3 | 14S | 14S-7 |  | 16 | 22-16 | 13 | 500 / 700 |
| 3 | 16S | 16S-5 |  | 16 | 22-16 | 13 | 500 / 700 |
| 3 | 16 | 16-10 |  | 12 | 14-12 | 23 | 500 / 700 |
| 4 | 14S | 14S-2 |  | 16 | 22-16 | 13 | 200 / 250 |
| 4 | 16 | 16-9 |  | 2x 16 2x 12 | 2x 22-16 2x 14-12 | 13 23 | 500 / 700 |
| 4 | 18 | 18-10 |  | 12 | 14-12 | 23 | 500 / 700 |
| 4 | 22 | 22-22 |  | 8 | 10-8 | 46 | 500 / 700 |
| 4 | 32 | 32-17 |  | 4 | 6-4 | 80 | 900 / 1.250 |