

E EG A 002 NN 00 00 0001 200

Technische Daten

Polzahl 12
Temperaturbereich -20 °C bis 130 °C
Schutzart gesteckt IP 66/67

Elektrische Daten

Bemessungsstrom max. 5 A*
Bemessungsspannung 63 V (AC/DC)
Bemessungsstoßspannung (L-L) 1500 V

Signal

max. 5 A*
63 V (AC/DC)
1500 V

Steckzyklen 500

Werte gem. VDE 0110/EN61984, Abschnitt 6.19.2.2

Verschmutzungsgrad 3
Überspannungskategorie III
Maximale Aufstellhöhe 2000 m

Werkstoffe

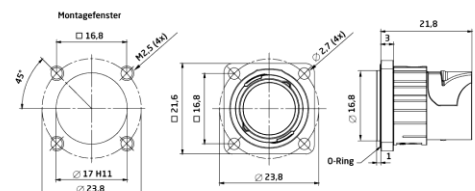
Gehäuse Zinkdruckguss / vernickelt
Isolierkörper PBT, PA, UL 94/V0
Dichtungen FKM

Kontakte (nicht im Lieferumfang enthalten)

Werkzeuge (nicht im Lieferumfang enthalten)



Polbild
Ansicht steckseitig



Copyright by EVG - Martens GmbH & Co.KG
Alle Rechte im Fall der Patenterteilung oder GM-Eintragung vorbehalten. Zuwiderhandlungen verpflichten zu Schadensersatz.

Alle Angaben dienen nur zur Information. Vor Verwendung der angegebenen Informationen und Daten muss sich der Anwender über Aktualität und Gültigkeit dieser Ausfertigung rückversichern. Technische Änderung vorbehalten.

EVG - Martens GmbH & Co.KG
Trompeterallee 244-246
D-41189 Mönchengladbach
E-Mail: info@evg.de
Web: www.evg.de

Erstellt: 29.10.2021

Hauptabmessungen
Einbaudose

*Bei max. Anschlussquerschnitt
Anschlussquerschnitt der
verwendeten Kontakte beachten