

Technische Daten

Polzahl	9
Leistung	4 (3+PE)
Signal	5
Temperaturbereich	-20 °C bis 130 °C
Schutzart	gesteckt IP 66/67

Elektrische Daten

	Leistung	Signal
Bemessungsstrom	max. 14 A*	max. 3,6 A*
Bemessungsspannung	630 V (AC/DC)	63 V (AC/DC)
Bemessungsstoßspannung (L-L)	6000 V	1500 V

Steckzyklen	500
-------------	-----

Werte gem. VDE 0110/EN61984, Abschnitt 6.19.2.2

Verschmutzungsgrad	3
Überspannungskategorie	III
Maximale Aufstellhöhe	2000 m

Werkstoffe

Gehäuse	Zinkdruckguss / vernickelt
Isolierkörper	PBT, PA, UL 94/V0
Dichtungen	FKM

Kontakte (nicht im Lieferumfang enthalten)

Werkzeuge (nicht im Lieferumfang enthalten)

E EG A 201 NN 00 00 0500 200



Polbild
Ansicht steckseitig

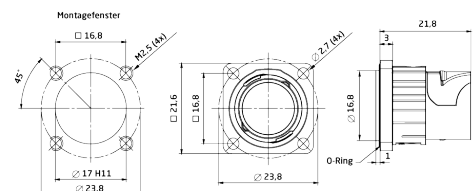


Copyright by EVG - Martens GmbH & Co.KG
Alle Rechte im Fall der Patenterteilung oder GM-Eintragung vorbehalten. Zuwiderhandlungen verpflichten zu Schadensersatz.

Alle Angaben dienen nur zur Information. Vor Verwendung der angegebenen Informationen und Daten muss sich der Anwender über Aktualität und Gültigkeit dieser Ausfertigung rückversichern. Technische Änderung vorbehalten.

EVG - Martens GmbH & Co.KG
Trompeterallee 244-246
D-41189 Mönchengladbach
E-Mail: info@evg.de
Web: www.evg.de

Erstellt: 23.11.2021



Hauptabmessungen
Einbaudose

*Bei max. Anschlussquerschnitt
Anschlussquerschnitt der
verwendeten Kontakte beachten